

PLMJAB-26 VERS.001

PART LIST MOTORI JUNIOR A e JUNIOR B

Junior A Motore CS M40 12

Junior B Motore CS M40 15

La FMI si riserva il diritto di modificare il contenuto del presente documento in qualunque momento (anche durante la stagione). In caso di modifiche apportate nel corso della stagione, le variazioni rispetto alla versione precedente del presente documento saranno indicate in rosso. Conformemente a quanto previsto nel vigente Regolamento Velocità, le informazioni riportate nel presente documento entrano in vigore a partire dal 14/03/2025.



Contatti Fornitore Ufficiale Campionato Italiano Minimoto: CS S.r.l. info@csracing.it



JUNIOR A – CS M40 12		
Pag.	4	TESTA E CILINDRO
Pag.	6	PISTONE
Pag.	7	BASAMENTO (CARTER MOTORE) E ALBERO MOTORE
Pag.	9	GRUPPO FRIZIONE
Pag.	11	GRUPPO AVVIAMENTO A STRAPPO
Pag.	12	AMMISSIONE E CARBURATORE
Pag.	13	CARBURATORE DELL'ORTO SHA 15
Pag.	14	GUARNIZIONI MOTORE
Pag.		

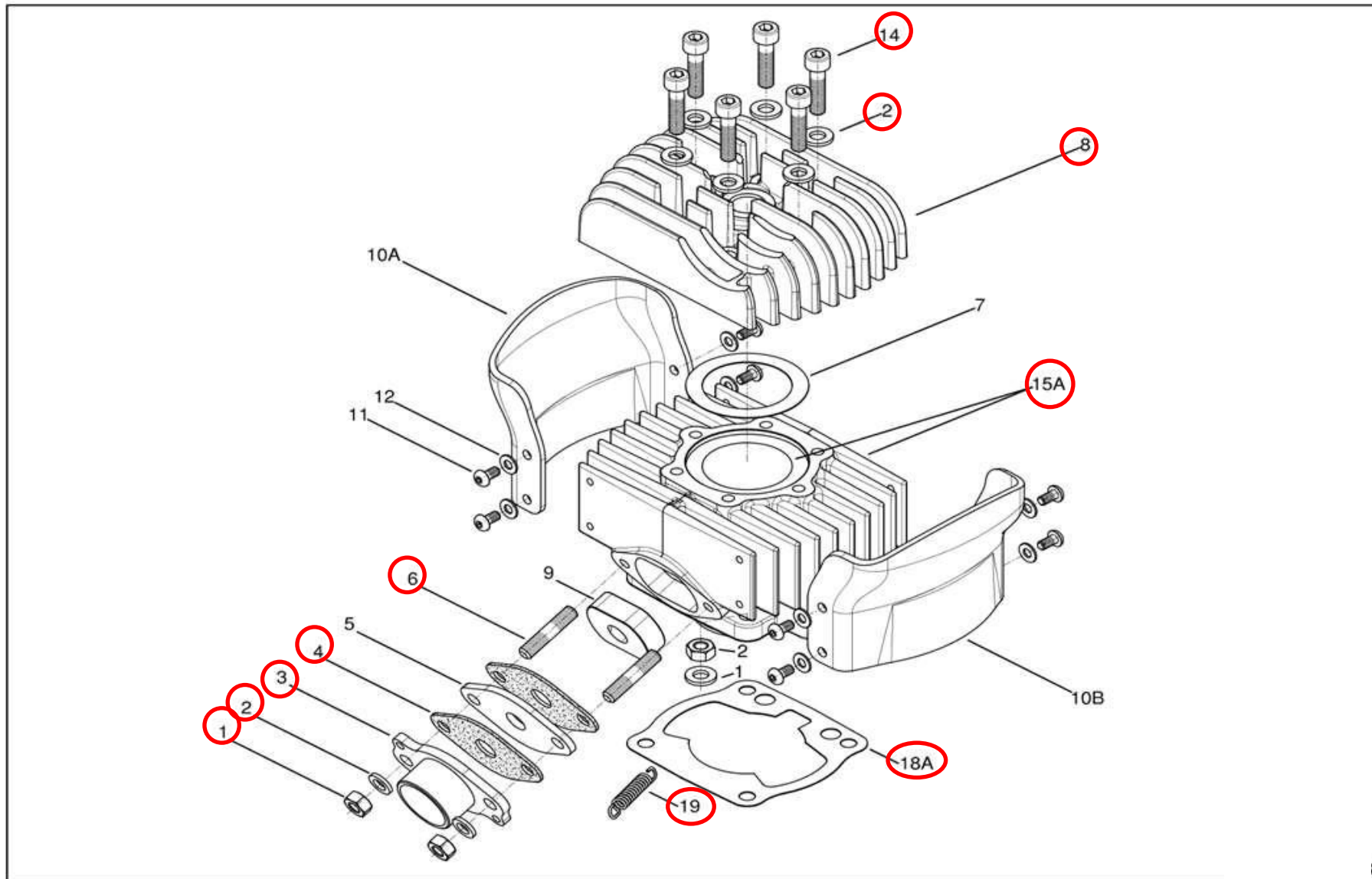
JUNIOR B – CS M40 15		
Pag.	16	TESTA E CILINDRO
Pag.	18	PISTONE
Pag.	19	BASAMENTO (CARTER MOTORE) E ALBERO MOTORE
Pag.	21	GRUPPO FRIZIONE
Pag.	23	GRUPPO AVVIAMENTO A STRAPPO
Pag.	24	AMMISSIONE E CARBURATORE
Pag.	25	CARBURATORE DELL'ORTO CS 15
Pag.	28	GUARNIZIONI MOTORE
Pag.		

KIT JAB FMI (JA e JB)		
Pag.	30	TESTA E CILINDRO
Pag.	32	GRUPPO FRIZIONE
Pag.	34	CARBURATORE DELL'ORTO SHA 15 E FILTRO ARIA
Pag.	35	FILTRO ARIA JUNIOR B
Pag.	36	GRUPPO SCARICO
Pag.	37	IMPIANTO ELETTRICO: ACCENSIONE E CONTROLLO MOTORE
Pag.	39	NOTE

MOTORE **CS M40 12** – CATEGORIA **JUNIOR A**



TESTA E CILINDRO



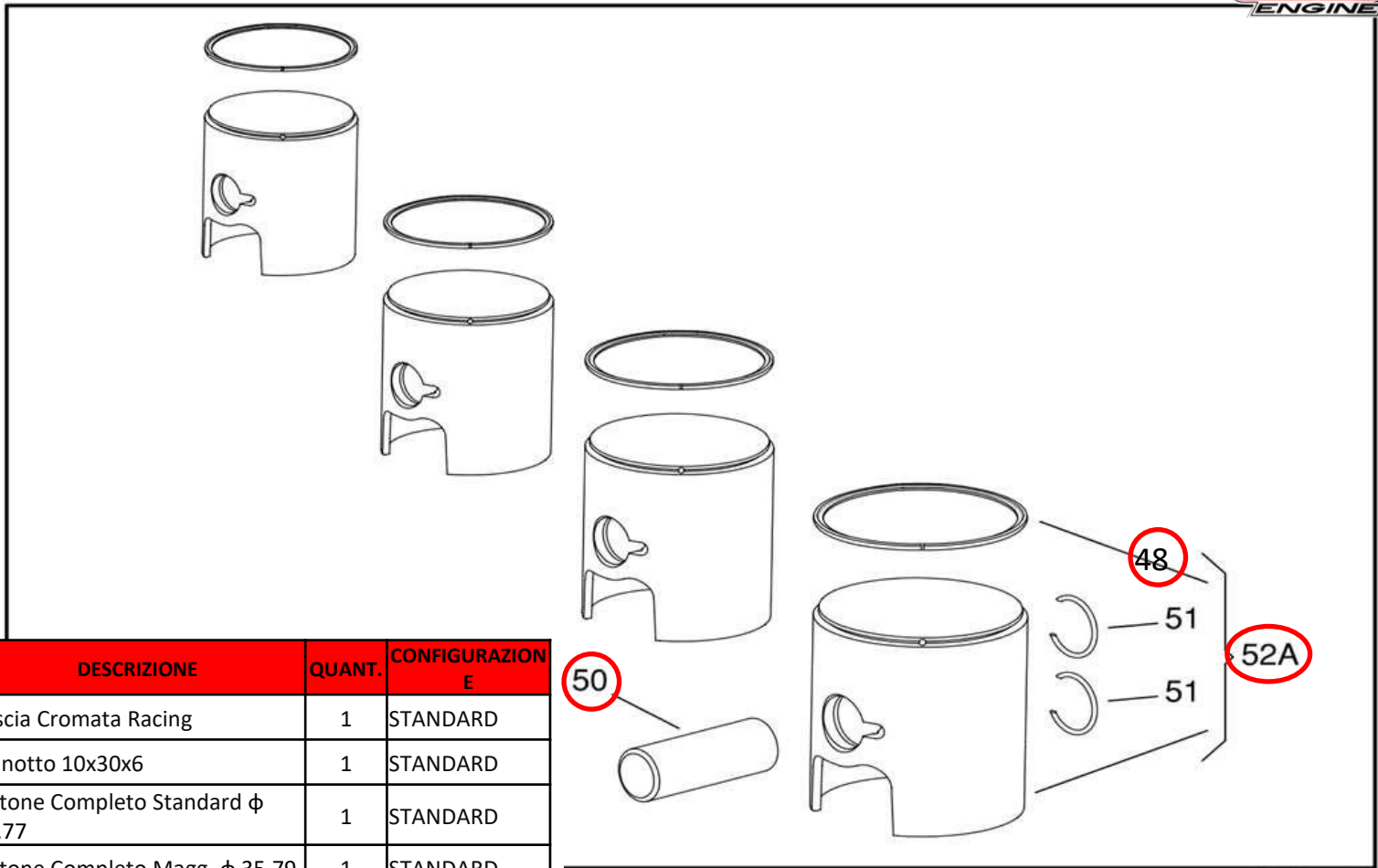


RIF.	CODICE	DESCRIZIONE	QUANT.	CONFIGURAZIONE	TIPOLOGIA RICAMBIO
1	-----	Dado, M6	6	LIBERO	
2	-----	Rondella ϕ 6 mm	12	LIBERO	
3	MH-02051	Raccordo scarico 12 mm	1	STANDARD	
3A	ORSC	O Ring silicone scarico	1	LIBERO	
4	IMA-20502	Guarnizione Scarico CIV ϕ 12	2	STANDARD	
6	F-40525	Prigioniero M6x30	2	LIBERO	
7	-----	PARTICOLARE NON AMMESSO			
8	IMA-40150	Testa minimoto 40cc AIR	1	STANDARD	STRUTTURALE*
10A	-----	PARTICOLARE NON AMMESSO			
10B	-----	PARTICOLARE NON AMMESSO			
11	-----	PARTICOLARE NON AMMESSO			
12	-----	PARTICOLARE NON AMMESSO			
14	-----	Vite fissaggio testa M6x	6	LIBERO	
15	IMA-01050	Cilindro 40cc ARIA	1	STANDARD	STRUTTURALE*
18A	IMA-20100-0,4	Guarnizione cilindro CIV	1	STANDARD	
19	IMH- 55100	Molla ritegno curva scarico	2	LIBERO	

* Tutti i ricambi contrassegnati come «strutturali» verranno consegnati esclusivamente tramite sorteggio da parte del Presidente di Giuria del Campionato Italiano Minimoto come previsto dall'Art. 9.1.4 del vigente RTMMT del Regolamento Velocità.



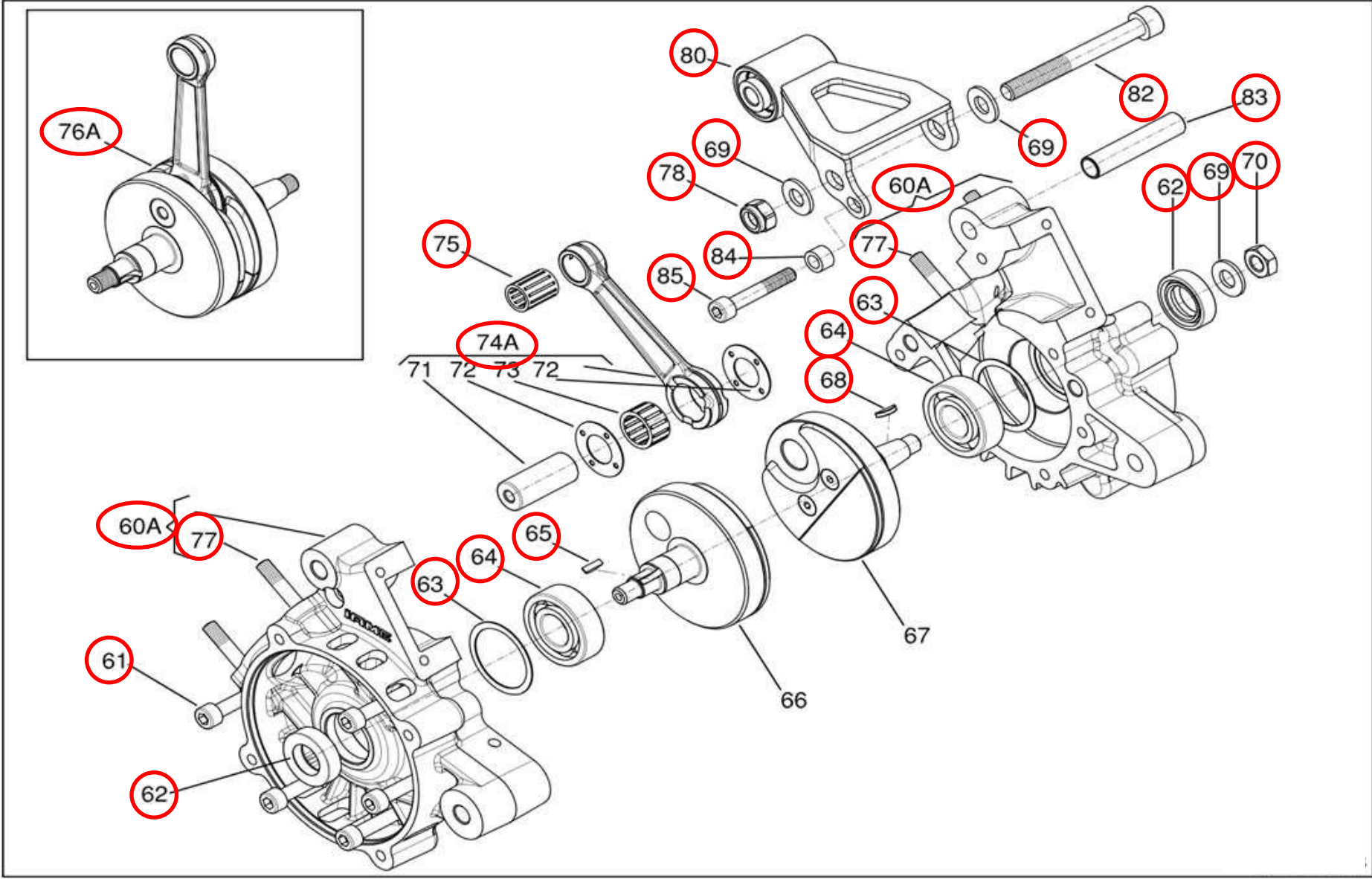
PISTONE



RIF.	CODICE	DESCRIZIONE	QUANT.	CONFIGURAZIONE
48	IIMA-R40	Fascia Cromata Racing	1	STANDARD
50	IMA-20900-40	Spinotto 10x30x6	1	STANDARD
52A	IMA-20600-35.77CR	Pistone Completo Standard ϕ 35,77	1	STANDARD
52A	IMA-20600-35.79CR	Pistone Completo Magg. ϕ 35,79	1	STANDARD
52A	IMA-20600-35.81CR	Pistone Completo Magg. ϕ 35,81	1	STANDARD
52A	IMA-20600-35.83CR	Pistone Completo Magg. ϕ 35,83	1	STANDARD
52A	IMA-20600-35.85CR	Pistone Completo Magg. ϕ 35,85	1	STANDARD
52A	IMA-20600-35.87CR	Pistone Completo Magg. ϕ 35,87	1	STANDARD
52A	IMA-20600-35.89CR	Pistone Completo Magg. ϕ 35,89	1	STANDARD



BASAMENTO (CARTER MOTORE) E ALBERO MOTORE



BASAMENTO (CARTER MOTORE) E ALBERO MOTORE

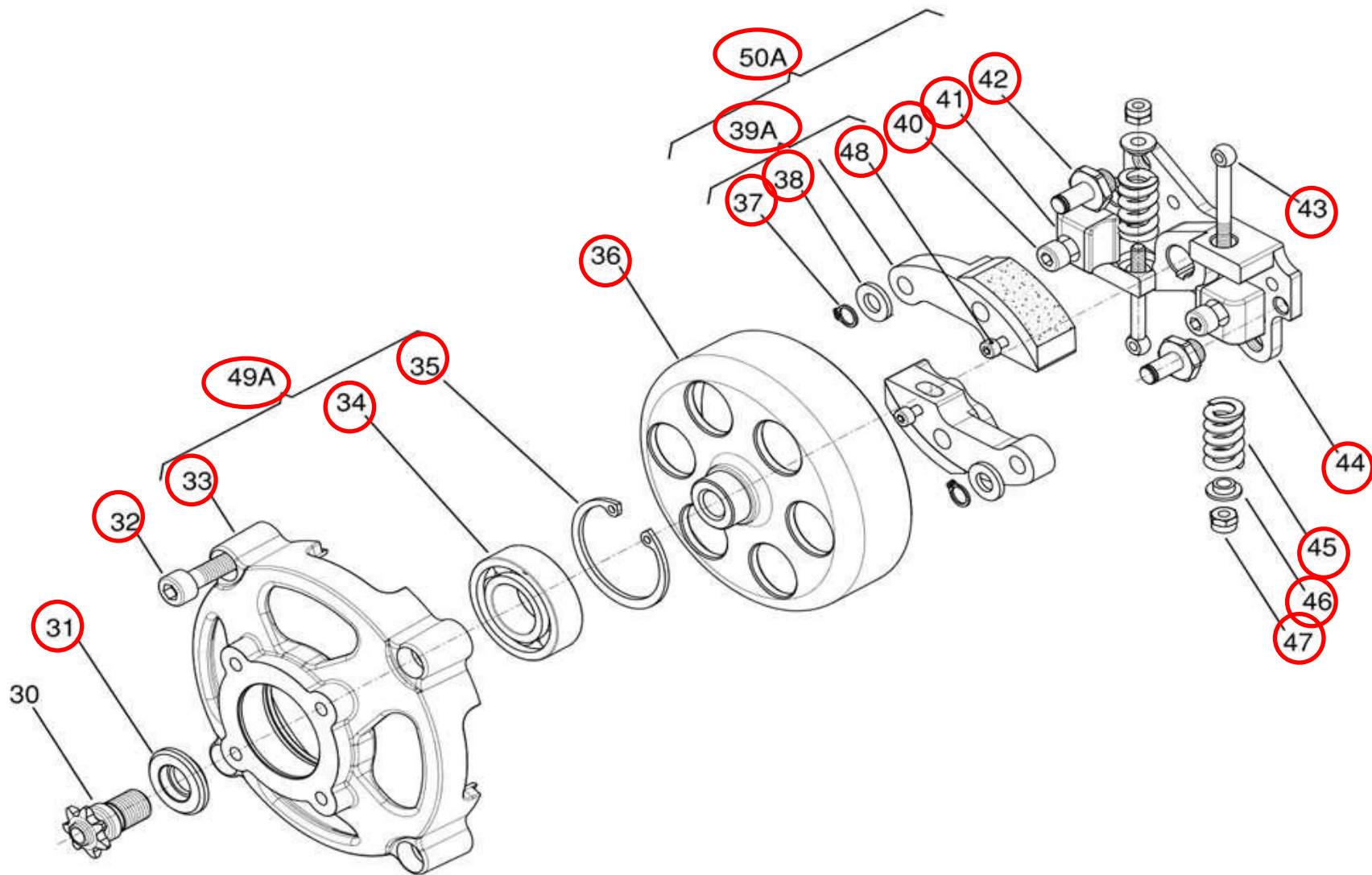
RIF.	CODICE	DESCRIZIONE	QUANT.	CONFIGURAZIONE	TIPOLOGIA RICAMBIO
60A	IMB-01000-40C	Basamento (CARTER MOTORE)	2	STANDARD	STRUTTURALE*
61	00046-K	Vite brugola M6X30	5	LIBERO	
62	IMB-30100	Anello tenuta 15X24X5	2	STANDARD	
63	-----	Rasamento	2	STANDARD	
64	IMB-20100	Cuscinetto 6202 T1XC4	2	LIBERO**	*****
65	11715	Chiavetta frizione	1	STANDARD	
68	11716	Chiavetta volano	1	STANDARD	
69	-----	Rondella ϕ 8	3	LIBERO	
70	00359-K	Dado volano M8X1	1	LIBERO	
74A	IMC-50100-C	Kit Biella Completa 76 mm	1	STANDARD	
75	IMC-50301	Gabbia piede di biella 10X13X14,5	1	STANDARD	
76A	ALB-047	Albero motore completo	1	STANDARD	STRUTTURALE*
77	F-40525	Prigioniero M6X30	4	LIBERO	
78	-----	Dado autobloccante M8	1	LIBERO	
80	IMA-04150	Staffa Supporto Motore 40cc ARIA	1	STANDARD	
82	-----	Vite brugola M8x	1	LIBERO	
83	-----	SPINA DI CENTRAGGIO CARTER MOTORE	1	STANDARD	
84	IMB-45850	Distanziale Fissaggio Supporto Motore	1	LIBERO	
85	-----	Vite brugola M6X	1	LIBERO	

* Tutti i ricambi contrassegnati come «strutturali» verranno consegnati esclusivamente tramite sorteggio da parte del Presidente di Giuria del Campionato Italiano Minimoto come previsto dall'Art. 9.1.4 del vigente RTMMT del Regolamento Velocità.

** Anche di marca diversa ma della stessa tipologia dei cuscinetti originali



GRUPPO FRIZIONE



RIF.	CODICE	DESCRIZIONE	QUANT.	CONFIGURAZIONE	TIPOLOGIA RICAMBIO
31	S1356/1	Distanziale fissaggio pignone	1	STANDARD	
32	00045-K	Vite fissaggio coperchio friz. TCCE M6x25	4	LIBERO	
33	CTR.0050	Coperchio frizione ergal viola CIV	1	STANDARD	
34	IMF-20400	Cuscinetto campana frizione NSK DDUC3	1	STANDARD***	
35	00014	Seeger ϕ 35mm	1	LIBERO	
36	IMF-21000	Campana ventilata frizione ϕ 80mm	1	STANDARD	
37	00010	Seeger ϕ 6mm	1	LIBERO	
38	-----	Rondella ϕ 8mm	2	LIBERO	
39A	MAS-HM3	Massette frizione Hammer Epic CIV	2	STANDARD	
40	-----	Vite guida molla M6	2	LIBERO	
41	IMF-21600	Guida molla frizione	2	STANDARD	
42	IMF-21200	Perno fissaggio massetta	2	STANDARD	
43	IMF-21700	Perno guida molla	2	STANDARD	
43K	IMF-21700	Kit revisione frizione	1	STANDARD	
44	IMF-20200-C	Piattello frizione con perni	1	STANDARD	
45	MLL-0042	Molla frizione standard (rossa)	2	STANDARD**	
46	IMF-21900	Boccola centraggio molla	2	STANDARD	
47	-----	Dado autobloccante M5	2	LIBERO	
48	-----	Vite M4	2	LIBERO	
50A	FRZ-HM3-CIV	Frizione completa	1	STANDARD	

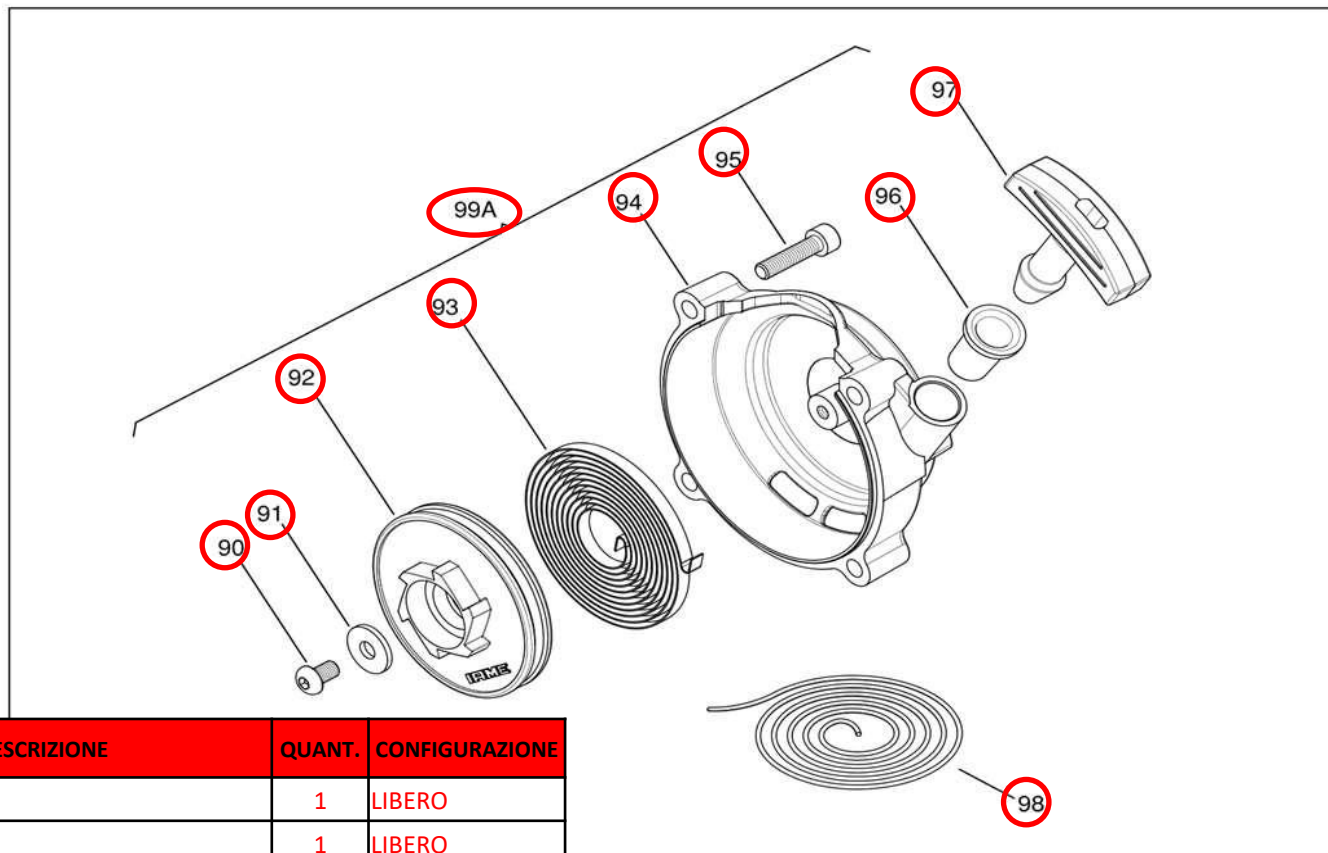
* Tutti i ricambi contrassegnati come «strutturali» verranno consegnati esclusivamente tramite sorteggio da parte del Presidente di Giuria del Campionato Italiano Minimoto come previsto dall'Art. 9.1.4 del vigente RTMMT del Regolamento Velocità.

** Le molle di primo equipaggiamento potranno essere sostituite con le molle fornite nel Kit JAB FMI.

*** E' ammesso l'uso del solo cuscinetto originale: della stessa marca e dello stesso tipo.

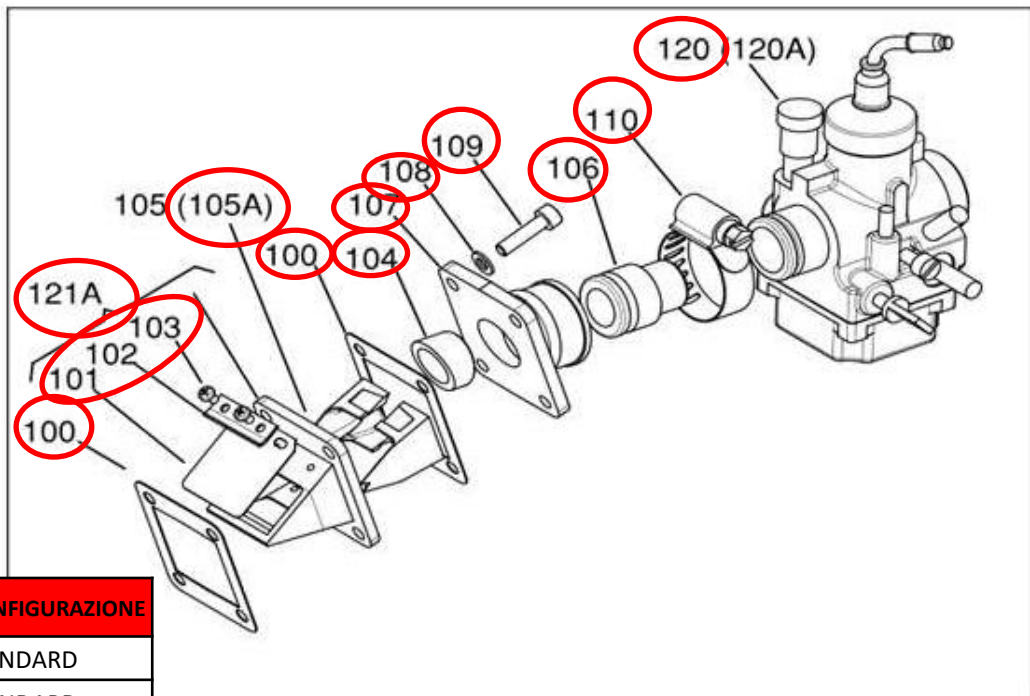


GRUPPO AVVIAMENTO A STRAPPO



RIF.	CODICE	DESCRIZIONE	QUANT.	CONFIGURAZIONE
90	-----	Vite	1	LIBERO
91	-----	Rondella	1	LIBERO
92	IMI-40100	Puleggia avviamento	1	STANDARD
93	IMI-40500	Molla Spirale	1	STANDARD
94	-----	Coperchio avviamento nudo	1	STANDARD
95	-----	Vite M6	3	LIBERO
96	-----	Guida corda avviamento	1	STANDARD
97	-----	Impugnatura avviamento	1	STANDARD
98	IMI-40600-A	Cordino avviamento	1	LIBERO
99A	IMB-40400	Coperchio avviamento CNC viola CIV	1	STANDARD

AMMISSIONE E CARBURATORE



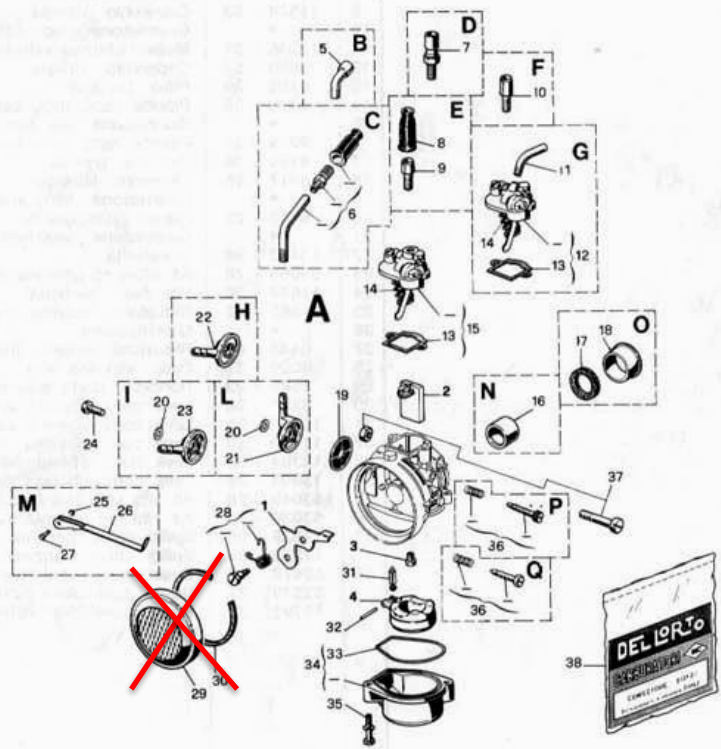
RIF.	CODICE	DESCRIZIONE	QUANT.	CONFIGURAZIONE
100	IMG-40800	Guarnizione gruppo lamellare	2	STANDARD
101	IMG-20300-C	Lamelle CIV	2	STANDARD
102	-----	Piastra fissaggio lamelle	2	STANDARD
103	-----	Vite M	4	LIBERO
104	-----	?????	1	STANDARD
105A	IMG-20400-40-C	Coppia guida flusso CIV	1	STANDARD
106	IMB-41250	Bussola fiss. carburatore SHA 15 CIV	1	STANDARD
107	COL-002	Collettore aspirazione carb. CIV	1	STANDARD
108	-----	Rondella	4	LIBERO
109	-----	Vite M4	4	LIBERO
110	-----	Fascetta collettore aspirazione	1	LIBERO
120	IMG--00102	Carb. Dell'Orto SHA 15 CIV	1	STANDARD
121A	IMG-02000	Valvola a lamelle completa	1	STANDARD



CARBURATORE DELL'ORTO SHA 15



CATALOGO RICAMBI CARBURATORI	Tipo carburatore	Diametro diffusori
DELL'ORTO	SHA 14 ... - 14 ... L - 14 ... N R	9 - 10 - 12 - 14
	SHA 15 ... - 15 ... G	15
	SHA 16 ... - 16 ... G	16
MOTOVEICOLI		

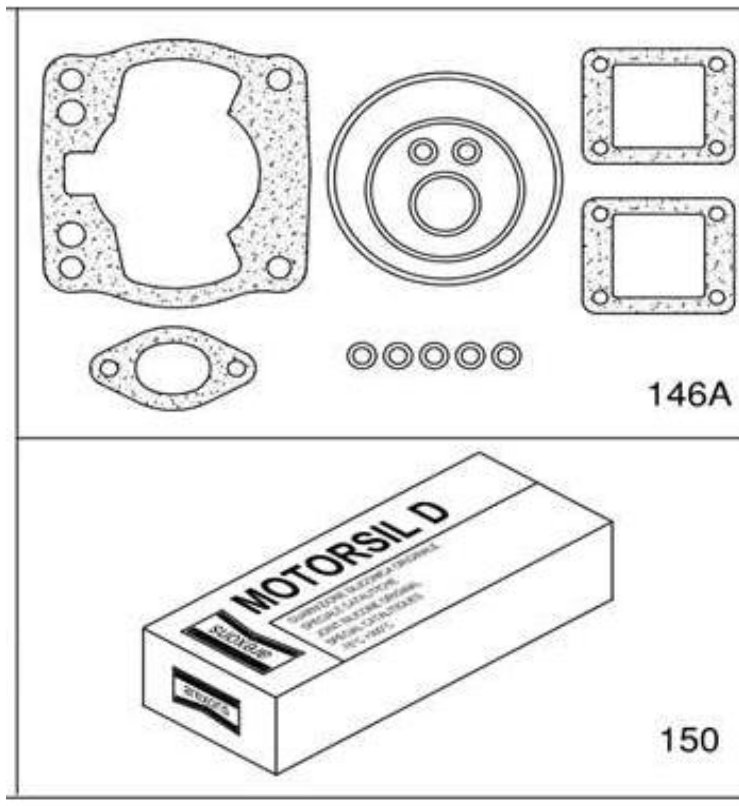


*I tubetti deviatore potranno essere sostituiti con quelli in kit per adattarlo al motociclo.
 ** La guarnizione del coperchio valvola dovrà rimanere originale, anche nel numero.
 *** La molla di richiamo valvola gas potrà essere sostituita con quella fornita nel Kit JAB FMI da CS srl per adattarsi alle esigenze del pilota.
 **** L'unica modifica consentita al carburatore è la sostituzione del getto del massimo, nel rispetto della tabella minima affissa in bacheca, come previsto dal Regolamento Velocità.

RIF.	COD. Dell'Orto	DESCRIZIONE	QUANT.	CONFIGURAZIONE
1	6114	Valvola Aria	1	STANDARD
2	6108	Valvola gas	1	STANDARD
3	1486	Getto massimo	1	
4	6122	Galleggiante	1	STANDARD
5	6250	Tubetto deviatore	1	STANDARD*
6	53037	Kit tubetto deviatore (70°)	1	STANDARD*
6	53036	Kit tubetto deviatore (90°)	1	STANDARD*
6	53039	Kit tubetto deviatore (40°)	1	STANDARD*
6	53038	Kit tubetto deviatore (50°)	1	STANDARD*
7	12230	Vite tendifilo	1	STANDARD
8	1476	Cappuccio	1	STANDARD
8	11377	Cappuccio (con bordo di ritegno)	1	STANDARD
9	1104	Vite tendifilo	1	STANDARD
10	12605	Vite tendifilo	1	STANDARD
11	11572	Tubetto deviatore	1	STANDARD*
12	11574	COPERCHIO VALVOLA	1	STANDARD
13	*	Guarnizione coperchio valvola	1	STANDARD**
14	3346	Molla richiamo valvola gas	1	STANDARD***
15	9603	Coperchio valvola	1	STANDARD
16	11362	Riduzione isolante (da ø 21 a ø 18)	1	STANDARD
17	*	Guarnizione	1	STANDARD
18	6124	Riduzione isolante (da ø 20 a ø 16)	1	STANDARD
19	6109	Filtro benzina	1	STANDARD
19	11830	Filtro benzina	1	STANDARD
20	*	Guarnizione vite fissaggio pipetta	1	STANDARD
21	6475	Pipetta raccordo tubo benzina	1	STANDARD
22	9249	Pipetta raccordo tubo benzina	1	STANDARD
23	6106	Pipetta raccordo tubo benzina	1	STANDARD
24	4190	Vite fissaggio pipetta	1	STANDARD
25	3704	Fermaglio leva	1	STANDARD
26	12694	Leva comando valvola avviamento	1	STANDARD
27	12731	Perno valvola avviamento	1	STANDARD
28	53045	Kit perno valvola aria	1	STANDARD
31	2838	Spillo chiusura benzina	1	STANDARD
32	8773	Perno galleggiante	1	STANDARD
33	*	Guarnizione vaschetta	1	STANDARD
34	13412	Vaschetta	1	STANDARD
35	11837	Vite fissaggio vaschetta	1	STANDARD
36	53030	Kit vite regolazione valvola gas	1	STANDARD
37	53049	Kit vite serraggio manicotto	1	STANDARD
38	52579	Busta guarnizioni	1	STANDARD



GUARNIZIONI MOTORE



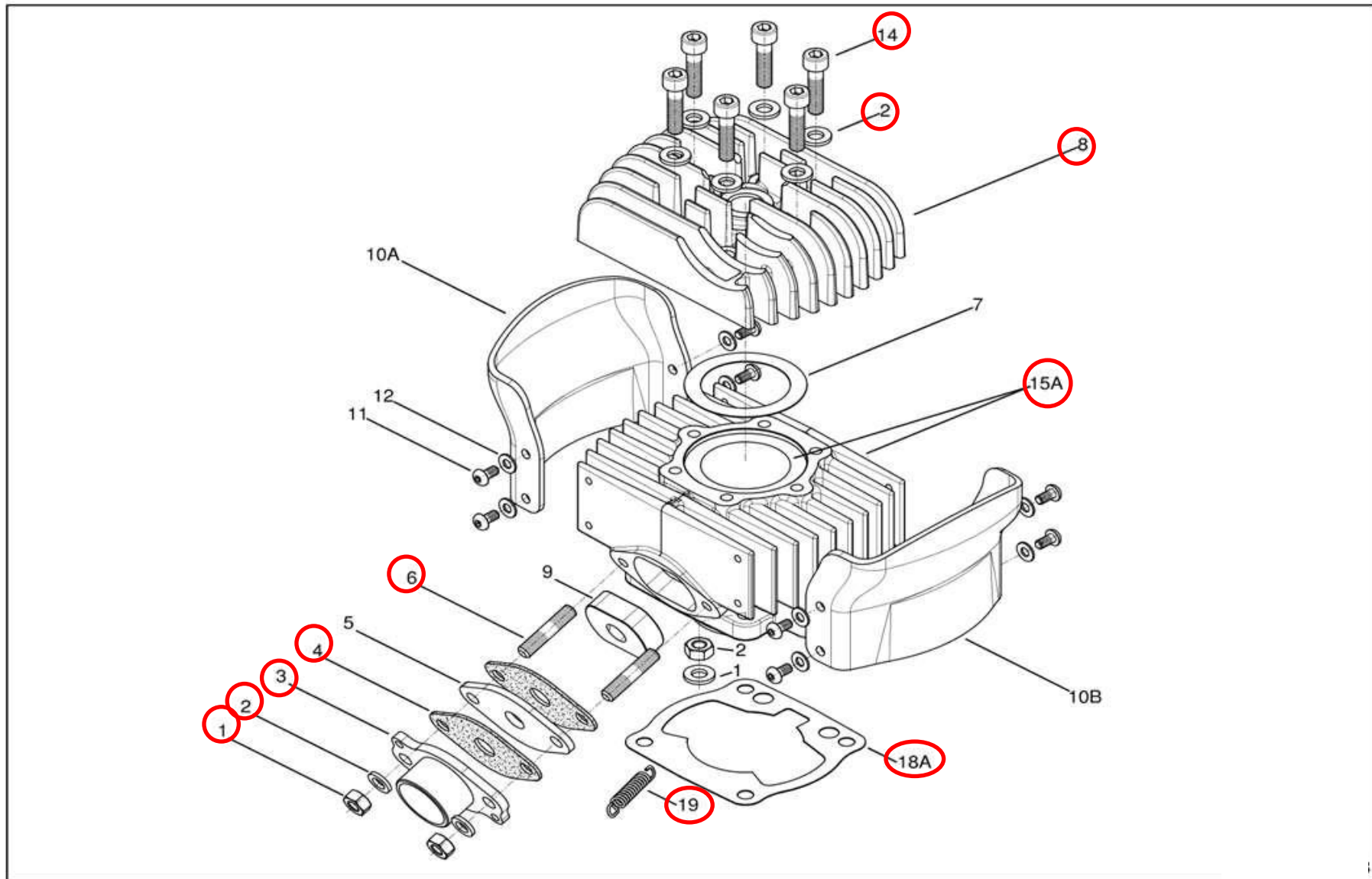
RIF.	CODICE	DESCRIZIONE	QUANT.	CONFIGURAZIONE
146A	IMZ-50993	Serie guarnizioni motore M40 12	1	STANDARD
150	00602	Guarnizione liquida accoppiamento carter motore	1	LIBERO

MOTORE **CS M40 15** – CATEGORIA **JUNIOR B**





TESTA E CILINDRO

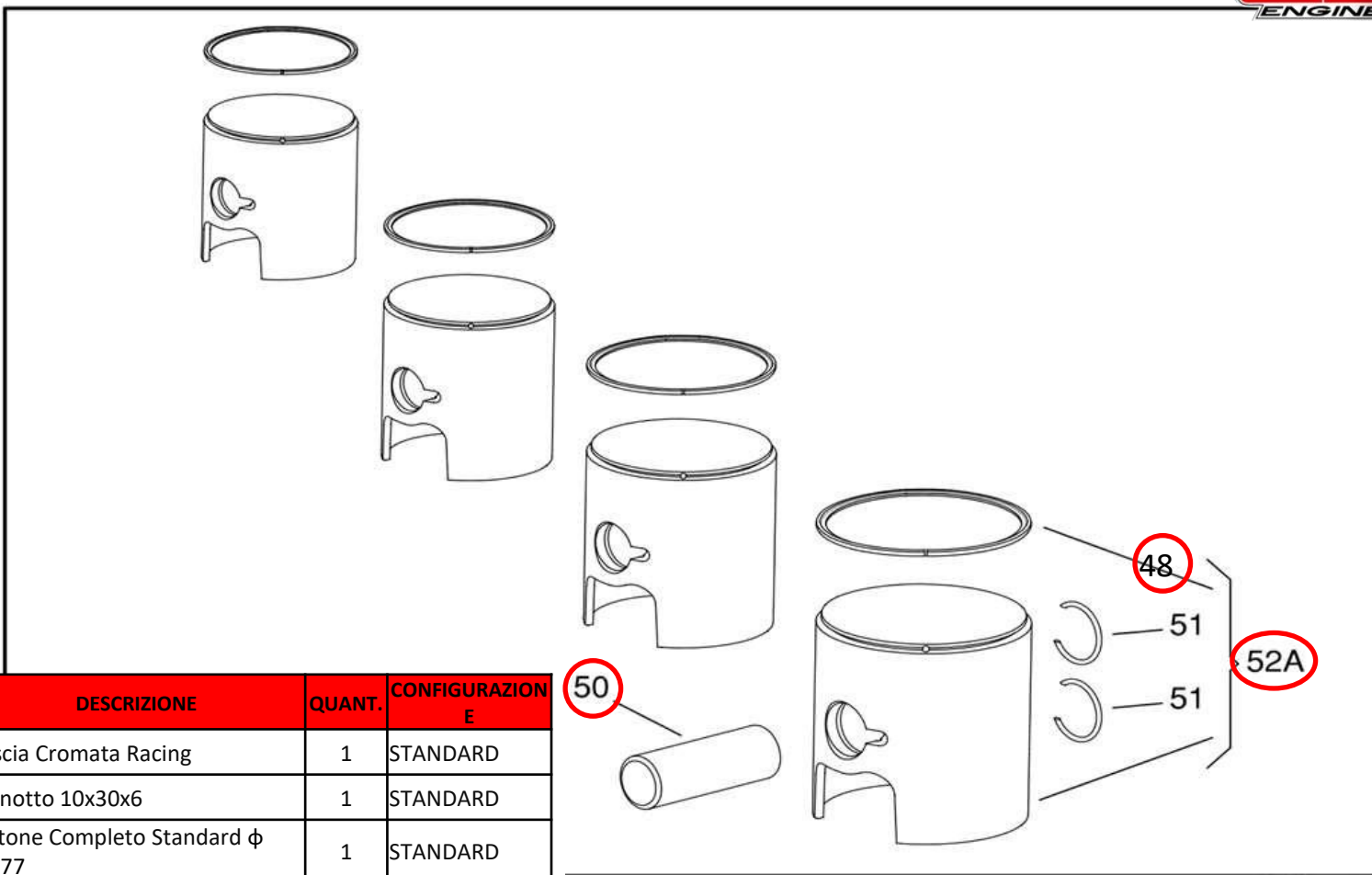


RIF.	CODICE	DESCRIZIONE	QUANT.	CONFIGURAZIONE	TIPOLOGIA RICAMBIO
1	-----	Dado, M6	6	LIBERO	
2	-----	Rondella ϕ 6 mm	12	LIBERO	
3	MH-02052	Raccordo scarico CIV ϕ 15 mm	1	STANDARD	
3A	ORSC	O Ring silicone scarico	1	LIBERO	
4	IMA-20503	Guarnizione Scarico CIV ϕ 15 mm	2	STANDARD	
6	F-40525	Prigioniero M6x30	2	LIBERO	
7	-----	PARTICOLARE NON AMMESSO			
8	IMA-40150	Testa minimoto 40cc AIR	1	STANDARD	STRUTTURALE*
10A	-----	PARTICOLARE NON AMMESSO			
10B	-----	PARTICOLARE NON AMMESSO			
11	-----	PARTICOLARE NON AMMESSO			
12	-----	PARTICOLARE NON AMMESSO			
14	-----	Vite fissaggio testa M6	6	LIBERO	
15	IMA-01050	Cilindro 40cc ARIA	1	STANDARD	STRUTTURALE*
18A	IMA-20100-0,4	Guarnizione cilindro CIV	1	STANDARD	
19	IMH- 55100	Molla ritegno curva scarico	2	LIBERO	

* Tutti i ricambi contrassegnati come «strutturali» verranno consegnati esclusivamente tramite sorteggio da parte del Presidente di Giuria del Campionato Italiano Minimoto come previsto dall'Art. 9.1.4 del vigente RTMMT del Regolamento Velocità.



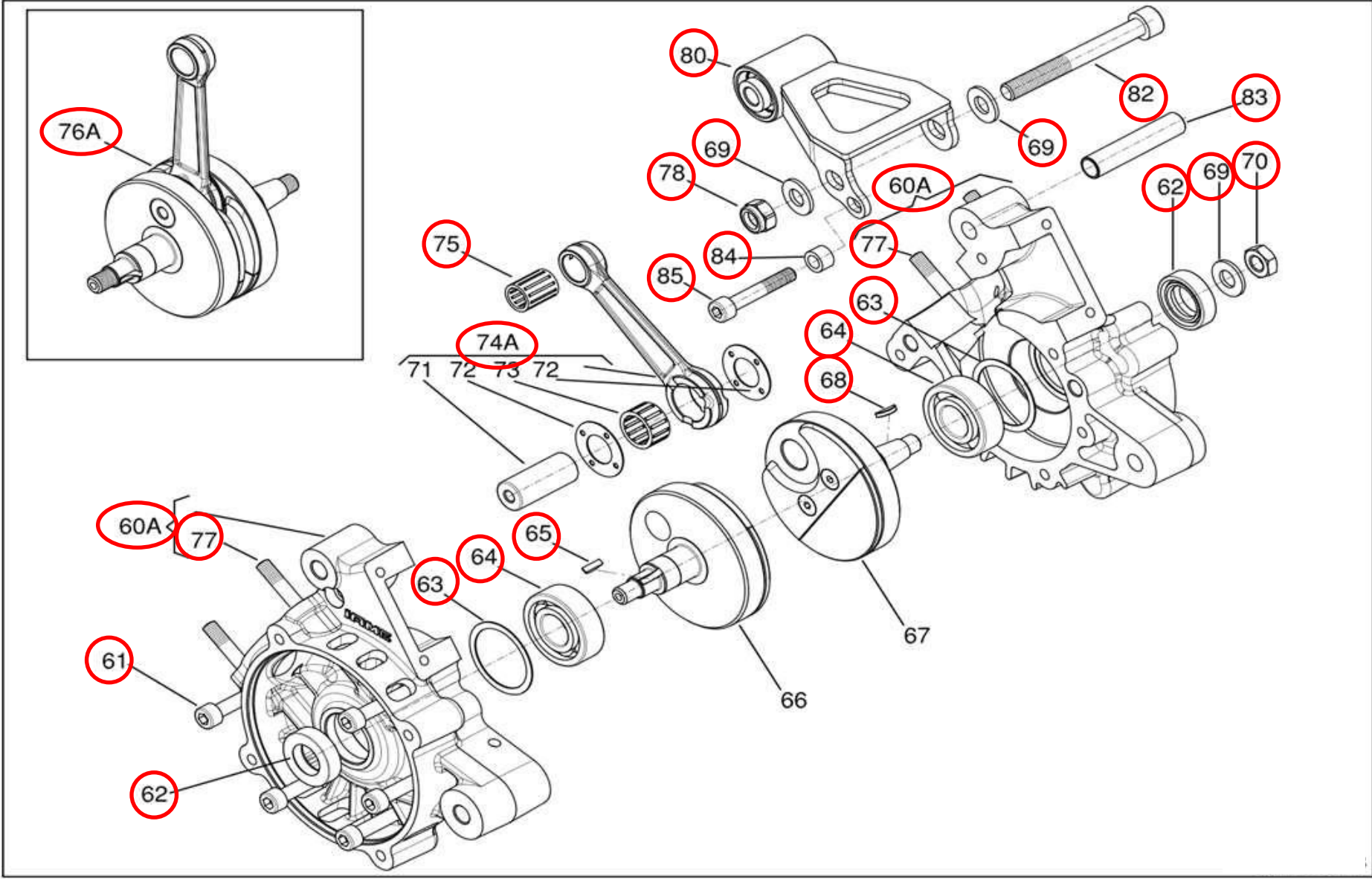
PISTONE



RIF.	CODICE	DESCRIZIONE	QUANT.	CONFIGURAZIONE
48	IIMA-R40	Fascia Cromata Racing	1	STANDARD
50	IMA-20900-40	Spinotto 10x30x6	1	STANDARD
52A	IMA-20600-35.77CR	Pistone Completo Standard ϕ 35,77	1	STANDARD
52A	IMA-20600-35.79CR	Pistone Completo Magg. ϕ 35,79	1	STANDARD
52A	IMA-20600-35.81CR	Pistone Completo Magg. ϕ 35,81	1	STANDARD
52A	IMA-20600-35.83CR	Pistone Completo Magg. ϕ 35,83	1	STANDARD
52A	IMA-20600-35.85CR	Pistone Completo Magg. ϕ 35,85	1	STANDARD
52A	IMA-20600-35.87CR	Pistone Completo Magg. ϕ 35,87	1	STANDARD
52A	IMA-20600-35.89CR	Pistone Completo Magg. ϕ 35,89	1	STANDARD



BASAMENTO (CARTER MOTORE) E ALBERO MOTORE





BASAMENTO (CARTER MOTORE) E ALBERO MOTORE



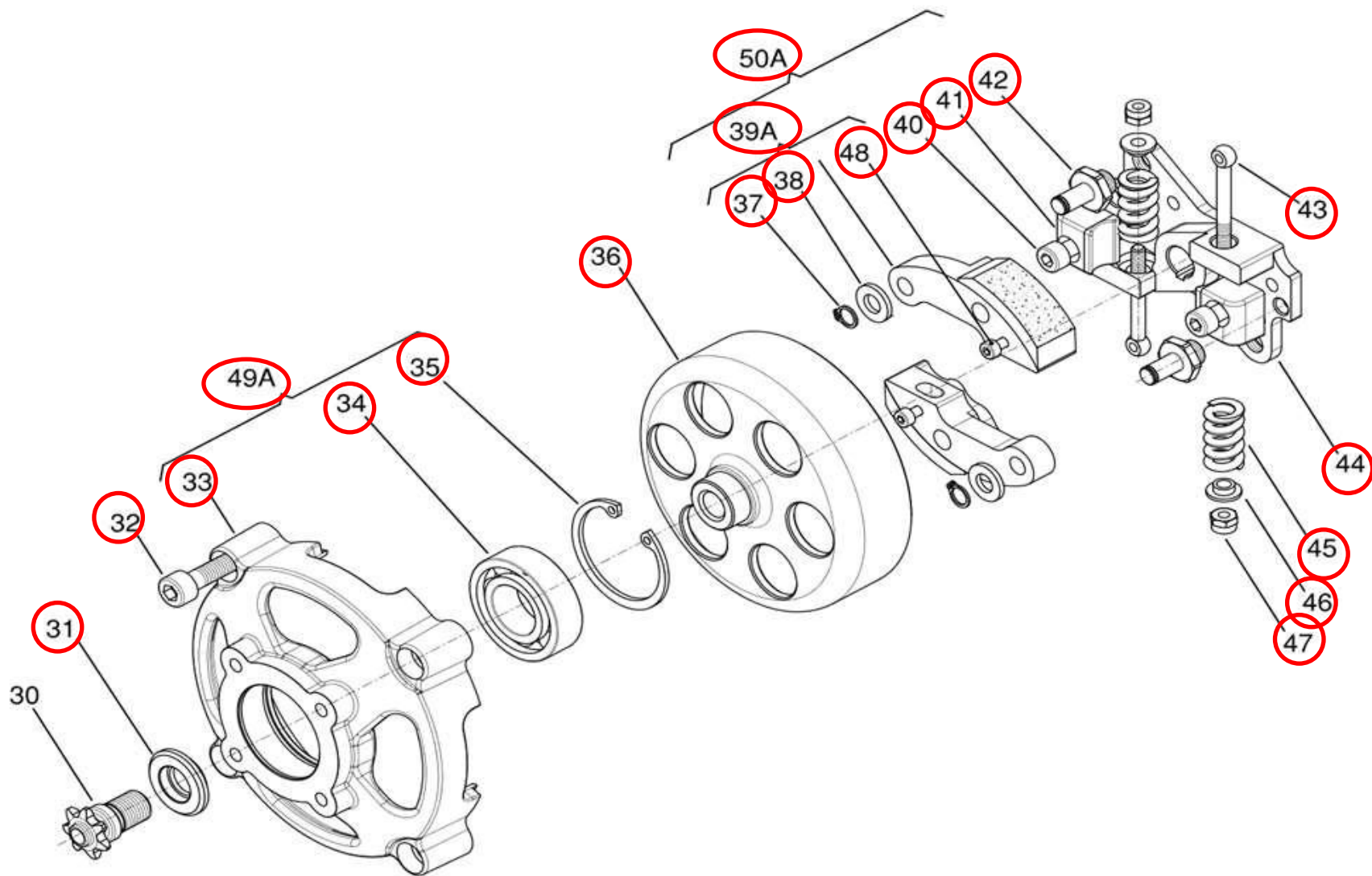
RIF.	CODICE	DESCRIZIONE	QUANT.	CONFIGURAZIONE	TIPOLOGIA RICAMBIO
60A	IMB-01000-40C	Basamento (CARTER MOTORE)	2	STANDARD	STRUTTURALE*
61	00046-K	Vite brugola M6X30	5	LIBERO	
62	IMB-30100	Anello tenuta 15X24X5	2	STANDARD	
63		Rasamento	2	STANDARD	
64	IMB-20100	Cuscinetto 6202 T1XC4	2	LIBERO**	*****
65	11715	Chiavetta frizione	1	STANDARD	
68	11716	Chiavetta volano	1	STANDARD	
69	-----	Rondella ϕ 8	3	LIBERO	
70	00359-K	Dado volano M8X1	1	LIBERO	
74A	IMC-50100-C	Kit Biella Completa 76 mm	1	STANDARD	
75	IMC-50301	Gabbia piede di biella 10X13X14,5	1	STANDARD	
76A	ALB-047	Albero motore completo	1	STANDARD	STRUTTURALE*
77	F-40525	Prigioniero M6X30	4	LIBERO	
78	-----	Dado autobloccante M8	1	LIBERO	
80	IMA-04150	Staffa Supporto Motore 40cc ARIA	1	STANDARD	
82	-----	Vite brugola M8	1	LIBERO	
83	-----	SPINA DI CENTRAGGIO CARTER MOTORE	1	STANDARD	
84	IMB-45850	Distanziale Fissaggio Supporto Motore	1	LIBERO	
85	-----	Vite brugola M6	1	LIBERO	

* Tutti i ricambi contrassegnati come «strutturali» verranno consegnati esclusivamente tramite sorteggio da parte del Presidente di Giuria del Campionato Italiano Minimoto come previsto dall'Art. 9.1.4 del vigente RTMMT del Regolamento Velocità.

** Anche di marca diversa ma della stessa tipologia dei cuscinetti originali



GRUPPO FRIZIONE



RIF.	CODICE	DESCRIZIONE	QUANT.	CONFIGURAZIONE	TIPOLOGIA RICAMBIO
31	S1356/1	Distanziale fissaggio pignone	1	STANDARD	
32	00045-K	Vite fissaggio coperchio friz. TCCE M6x25	4	LIBERO	
33	CTR.0050	Coperchio frizione ergal viola CIV	1	STANDARD	
34	IMF-20400	Cuscinetto campana frizione NSK DDUC3	1	STANDARD***	
35	00014	Seeger ϕ 35mm	1	LIBERO	
36	IMF-21000	Campana ventilata frizione ϕ 80mm	1	STANDARD	
37	00010	Seeger ϕ 6mm	1	LIBERO	
38	-----	Rondella ϕ 8mm	2	LIBERO	
39A	MAS-HM3	Massette frizione Hammer Epic CIV	2	STANDARD	
40	-----	Vite guida molla M6	2	LIBERO	
41	IMF-21600	Guida molla frizione	2	STANDARD	
42	IMF-21200	Perno fissaggio massetta	2	STANDARD	
43	IMF-21700	Perno guida molla	2	STANDARD	
43K	IMF-21700	Kit revisione frizione	1	STANDARD	
44	IMF-20200-C	Piattello frizione con perni	1	STANDARD	
45	MLL-0042	Molla frizione standard (rossa)	2	STANDARD**	
46	IMF-21900	Boccola centraggio molla	2	STANDARD	
47	-----	Dado autobloccante M5	2	LIBERO	
48	-----	Vite M4	2	LIBERO	
50A	FRZ-HM3-CIV	Frizione completa	1	STANDARD	

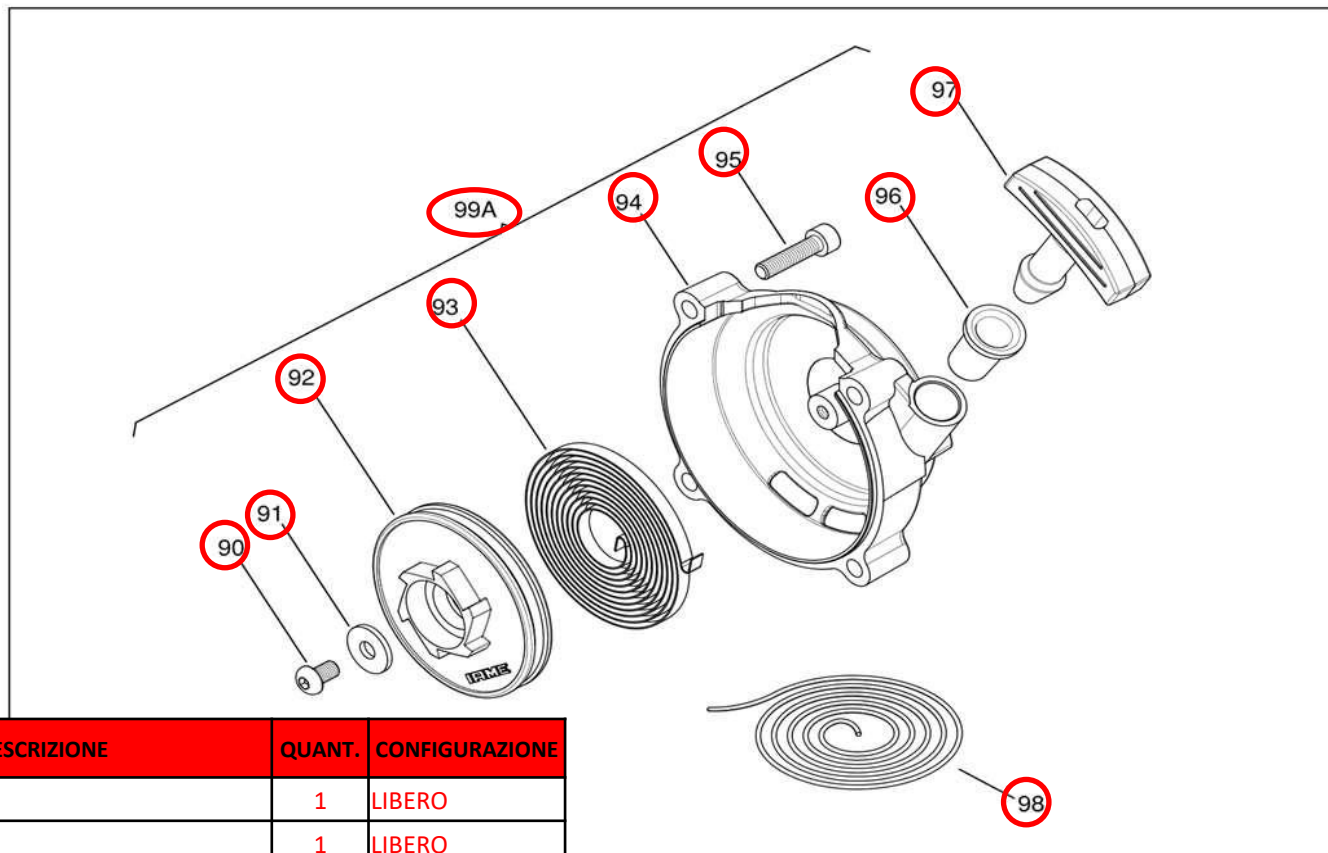
* Tutti i ricambi contrassegnati come «strutturali» verranno consegnati esclusivamente tramite sorteggio da parte del Presidente di Giuria del Campionato Italiano Minimoto come previsto dall'Art. 9.1.4 del vigente RTMMT del Regolamento Velocità.

** Le molle di primo equipaggiamento potranno essere sostituite con le molle fornite nel Kit JAB FMI.

*** E' ammesso l'uso del solo cuscinetto originale: della stessa marca e dello stesso tipo.

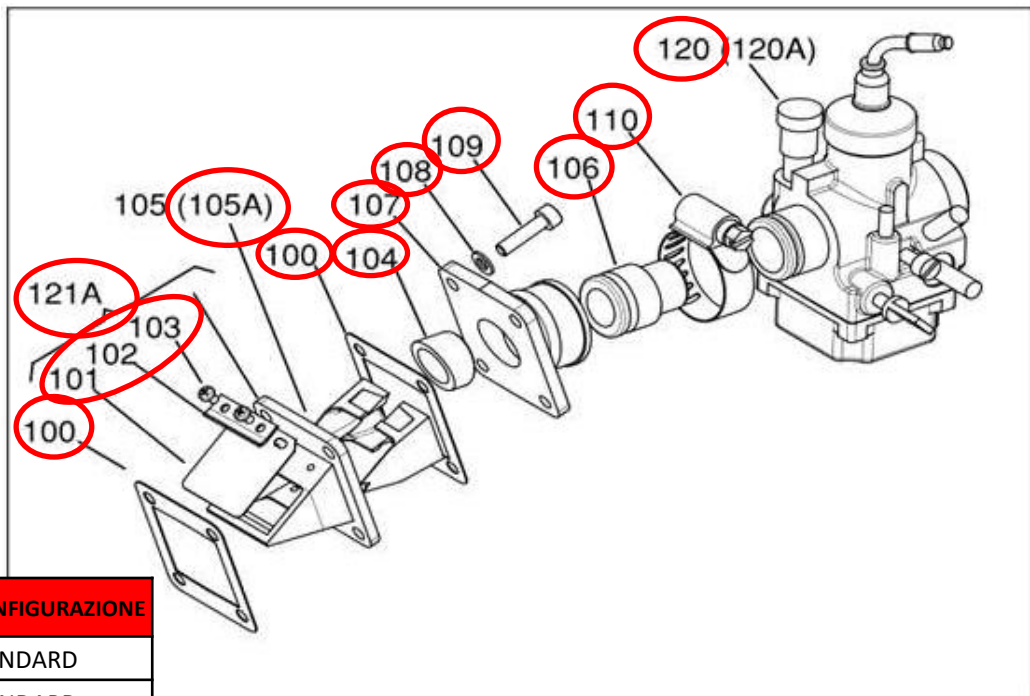


GRUPPO AVVIAMENTO A STRAPPO

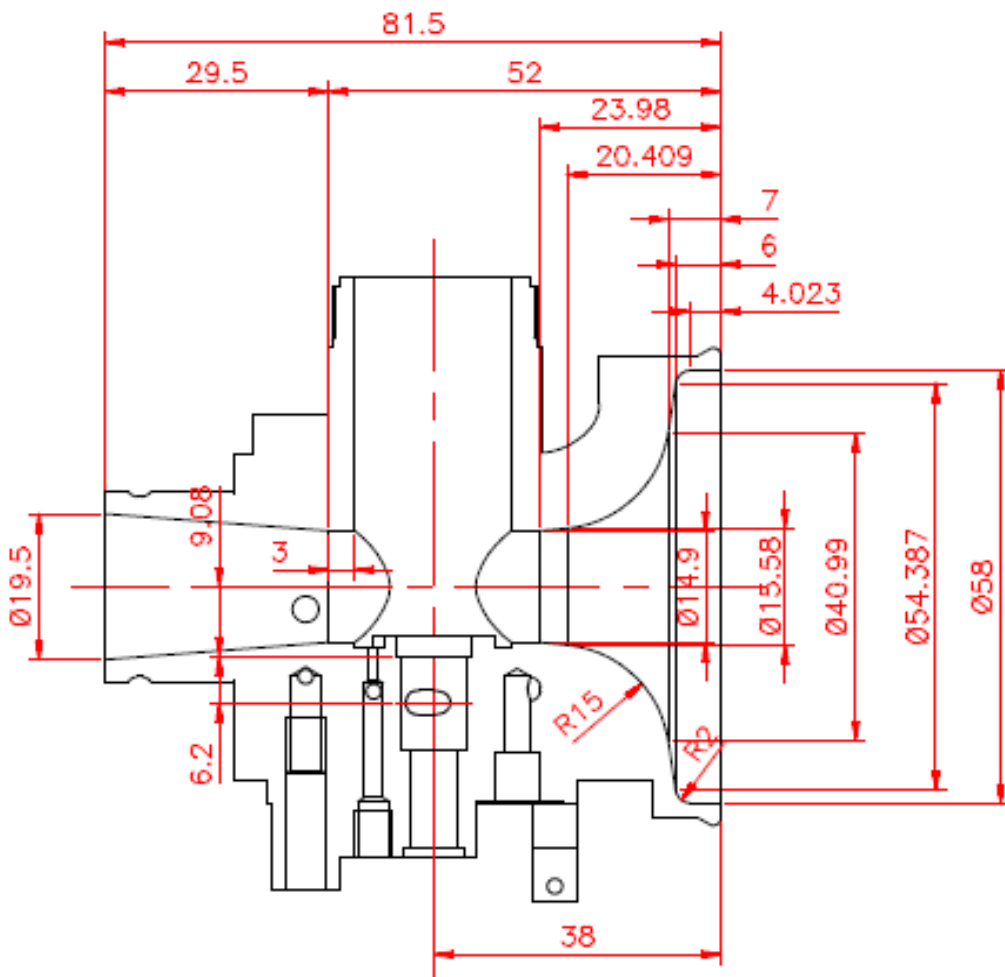


RIF.	CODICE	DESCRIZIONE	QUANT.	CONFIGURAZIONE
90	-----	Vite	1	LIBERO
91	-----	Rondella	1	LIBERO
92	IMI-40100	Puleggia avviamento	1	STANDARD
93	IMI-40500	Molla Spirale	1	STANDARD
94	-----	Coperchio avviamento nudo	1	STANDARD
95	-----	Vite M6	3	LIBERO
96	-----	Guida corda avviamento	1	STANDARD
97	-----	Impugnatura avviamento	1	STANDARD
98	IMI-40600-A	Cordino avviamento	1	LIBERO
99A	IMB-40400	Coperchio avviamento CNC viola CIV	1	STANDARD

AMMISSIONE E CARBURATORE



RIF.	CODICE	DESCRIZIONE	QUANT.	CONFIGURAZIONE
100	IMG-40800	Guarnizione gruppo lamellare	2	STANDARD
101	IMG-20300-C	Lamelle CIV	2	STANDARD
102	-----	Piastra fissaggio lamelle	2	STANDARD
103	-----	Vite	4	LIBERO
104	-----		1	STANDARD
105A	IMG-20400-40-C	Coppia guida flusso CIV	1	STANDARD
106	IMB-41250	Bussola fiss. carburatore	1	STANDARD
107	COL-002	Collettore aspirazione carb. CIV	1	STANDARD
108	-----	Rondella	4	LIBERO
109	-----	Vite	4	LIBERO
110	-----	Fascetta collettore aspirazione	1	LIBERO
120	11027-2A	Carb. CS D15 CIV	1	STANDARD
121A	IMG-02000	Valvola a lamelle completa	1	STANDARD



RIF.	COD. Dell'Orto	DESCRIZIONE	QUANT.	CONFIGURAZIONE
1	11022	Guida valvola gas	1	STANDARD
2	11020	Valvola gas 40 (Viola)	1	STANDARD****
3	11020.1	Valvola gas 50 (Nera)	1	STANDARD
4	11005	Ghiera carburatore	1	STANDARD
5	11007	Polverizzatore	1	STANDARD
6	11008	Getto massimo	1	
7	11009	Getto minimo	1	
8	11010	Getto Starter	1	
9	11014	Raccordo sfiato	1	STANDARD
10	11015	Spillo galleggiante fisso	1	STANDARD**
11	11015.1	Spillo galleggiante antivibrazione	1	STANDARD
12	11027	Galleggiante (4 gr)	1	STANDARD
13	11016	Vite Registro minimo	1	STANDARD
14	11021	Attacco cavo acceleratore (fisso)	1	STANDARD
15	11021.1	Attacco cavo acceleratore (curvo)	1	STANDARD
16	11005	Ghiera carburatore	1	STANDARD
17	11035	Spillo modello gold CS	1	STANDARD
18	11024	Molla richiamo valvola gas	1	STANDARD*
19	11024.1	Molla richiamo valvola gas (morbida)	1	STANDARD
20	11025	Guarnizione vaschetta carburatore	1	STANDARD
21	11026	Vaschetta Carburatore Alluminio	1	STANDARD***
22	11026.1	Vaschetta Carburatore plastica	1	STANDARD
23	11026.2	Vaschetta Carburatore Sost. rapida getti	1	STANDARD
24	11026.3	Vite fissaggio vaschetta carburatore	2	STANDARD
25	11027.1	Perno galleggiante	1	STANDARD

* La molla di richiamo valvola gas potrà essere sostituita con quella morbida per adattarsi alle esigenze del pilota.

** Lo spillo galleggiante può essere sostituito con il modello antivibrazione.

*** La vaschetta carburatore standard può essere sostituita con la versione in plastica o con la versione con foro per sostituzione rapida getti.

**** La valvola gas da 40 può essere sostituita con la valvola gas da 50.

CARBURATORE CATEGORIA JUNIOR B

- Conformemente a quanto indicato nella lista PLMJAB-26, nella Categoria Junior B è obbligatorio l'uso del carburatore CS D15 CIV e del collettore forniti nel kit JAB FMI e marchiato dal Fornitore Ufficiale del Campionato.
- Qualsiasi modifica al carburatore ed al collettore, ad eccezione di quelle indicate nei punti a seguire e nella lista PLMJAB-26, è vietata. L'uso di inserti fissi o amovibili di qualunque genere sul carburatore è vietato.
- Le sole modifiche consentite al carburatore sono la sostituzione degli elementi costituenti la modifica della carburazione, nei limiti di quanto indicato nella lista PLMJAB-26 e nei punti successivi. L'uso di pompe di ripresa o power-jet, l'uso di getti variabili non è ammesso.
- La molla di richiamo della valvola del gas può essere sostituita con una avente un carico minore.
- Per tutta la durata dell'evento è obbligatorio l'uso di una taratura del carburatore (del getto minimo, del getto massimo e della posizione dello spillo conico) uguale o più ricca di carburante rispetto a quella del range indicato dal Fornitore Ufficiale affissa nella bacheca ufficiale della manifestazione, il mancato controllo della bacheca ufficiale da parte del pilota non è accettato come valida giustificazione per l'utilizzo di tarature del carburatore non consentite. Nell'arco di un evento il Fornitore Ufficiale può modificare il range di carburazione purché ne sia data immediata comunicazione ai piloti entro 30 minuti dall'inizio della sessione successiva. L'uso di tarature differenti da quelle indicate dal Fornitore Ufficiale è sanzionato come irregolarità tecnica.
- In qualunque momento della manifestazione è obbligatorio l'uso del modello del galleggiante, della valvola a spillo, del polverizzatore, dello spillo conico e della valvola del gas come indicati nella tabella a seguire. L'uso di tarature differenti (anche per un solo elemento) da quelle indicate nella tabella a seguire è sanzionato come irregolarità tecnica.

TIPO CARBURATORE – CS D15 CIV

Galleggiante	Dell'Orto 4 gr.
Valvola a spillo	Dell'Orto con o senza molla antivibrazione galleggiante
Polverizzatore	AU 262 CS
Tipo Spillo Conico	Gold CS
Valvola gas	40 o 50 (40 Viola) o (50 nera)

- È consigliato seguire le indicazioni del costruttore per quanto riguarda la taratura della vite di regolazione del minimo dei carburatori.
- Il carburatore, il collettore di aspirazione ed il pacco lamellare devono essere montati in modo che tutta la miscela di aria, carburante e olio in ingresso al cilindro passi attraverso la sezione di ammissione del carburatore. A questo scopo, tutte le superfici di contatto e le coppie di serraggio devono essere tali da garantire la tenuta del sistema durante l'uso.
- L'uso di camere a volume variabile (es. polmoncini, soffietti, compensatori, etc.) sul condotto di aspirazione a valle del carburatore è vietato.
- L'uso di inserti fissi o amovibili di qualunque genere sul carburatore è vietato. L'uso di sistemi d'iniezione meccanici o elettro-meccanici del carburante (es. pompe di ripresa, power jet, iniettori, etc.) è vietato.

TARATURA CARBURATORE CS D15 CIV

Per tutta la durata dell'evento è obbligatorio l'uso di una taratura del carburatore (getto minimo, massimo e avviamento, spillo conico e valvola gas) compresa nel range indicato dal Fornitore Ufficiale del motore. L'uso di tarature differenti da quelle indicate dal Fornitore Ufficiale è sanzionato come irregolarità tecnica.

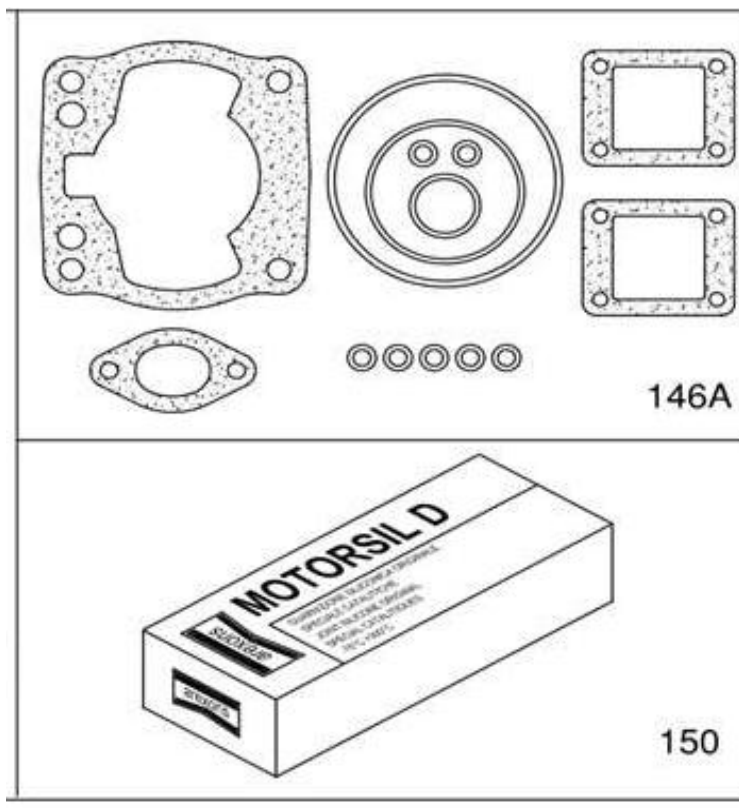
TARATURA STANDARD CARBURATORE CS D15 CIV

- Getto avviamento **60**
- Getto minimo **55**
- Getto massimo **75**
- Posizione spillo conico **2° tacca dall'alto**
- Valvola Gas **40 / 50**

Il range di carburazione ammesso viene affisso sulla bacheca ufficiale della manifestazione, il mancato controllo della bacheca ufficiale da parte del pilota non è accettato come valida giustificazione per l'utilizzo di tarature del carburatore non consentite. Nell'arco di un evento il Fornitore Ufficiale può modificare il range di carburazione purché ne sia data immediata comunicazione ai piloti entro 30 minuti dall'inizio della sessione successiva.



GUARNIZIONI MOTORE



RIF.	CODICE	DESCRIZIONE	QUANT.	CONFIGURAZIONE
146A	IMZ-50994	Serie guarnizioni motore M40 15	1	STANDARD
150	00602	Guarnizione liquida accoppiamento carter motore	1	LIBERO



CIV₂₀₂₁



Federazione
Motociclistica
Italiana



www.civ.tv

Kit JAB FMI **VERS.001**

ELENCO PARTICOLARI IN KIT PER MOTORI JUNIOR A e JUNIOR B

Junior A Motore CS M40 12

Junior B Motore CS M40 15

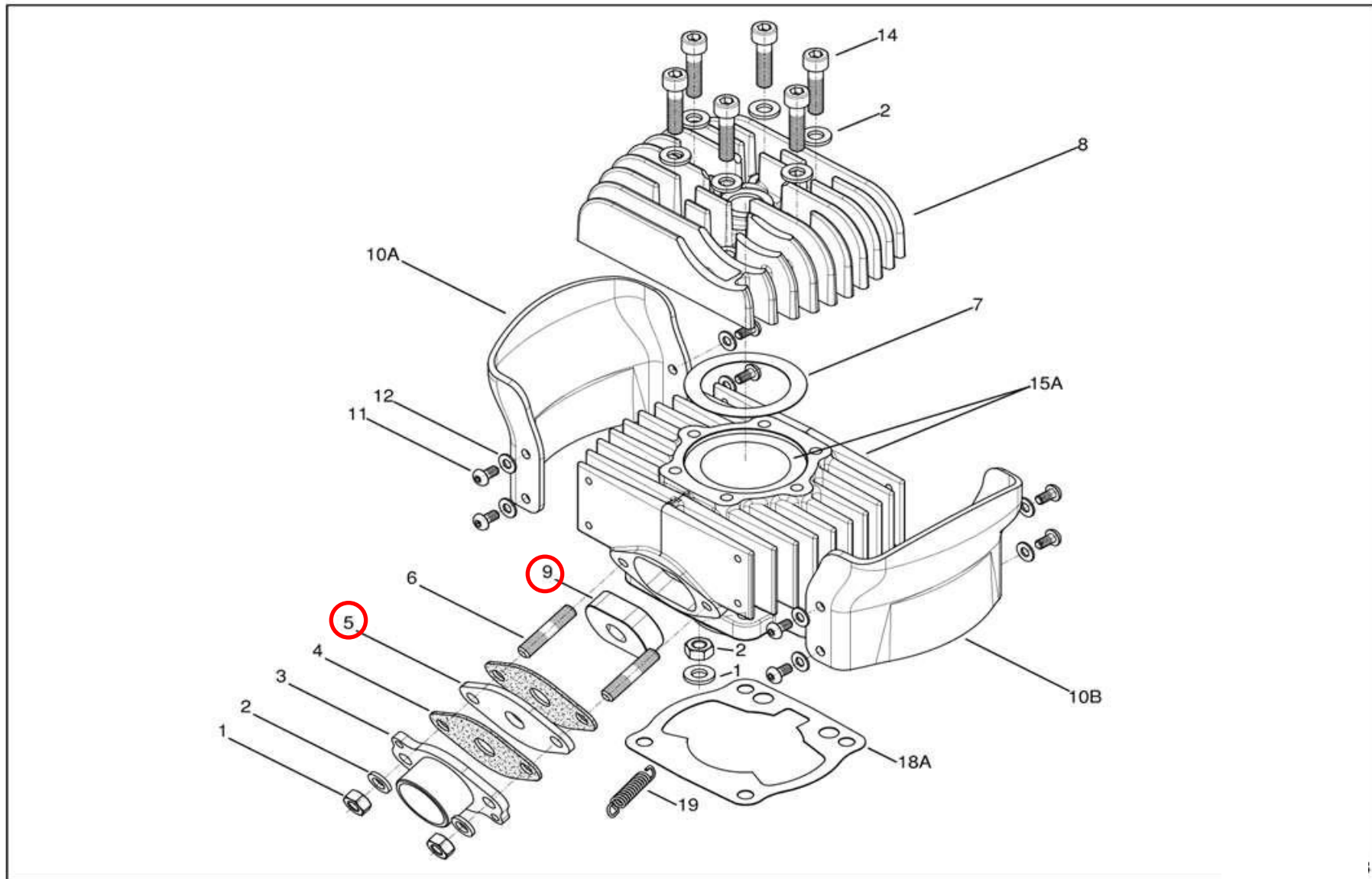
La FMI si riserva il diritto di modificare il contenuto del presente documento in qualunque momento (anche durante la stagione). In caso di modifiche apportate nel corso della stagione, le variazioni rispetto alla versione precedente del presente documento saranno indicate in rosso. Conformemente a quanto previsto nel vigente Regolamento Velocità, le informazioni riportate nel presente documento entrano in vigore a partire dal 14/03/2025.



Contatti Fornitore Ufficiale Campionato Italiano Minimoto: CS S.r.l. info@csracing.it



TESTA E CILINDRO

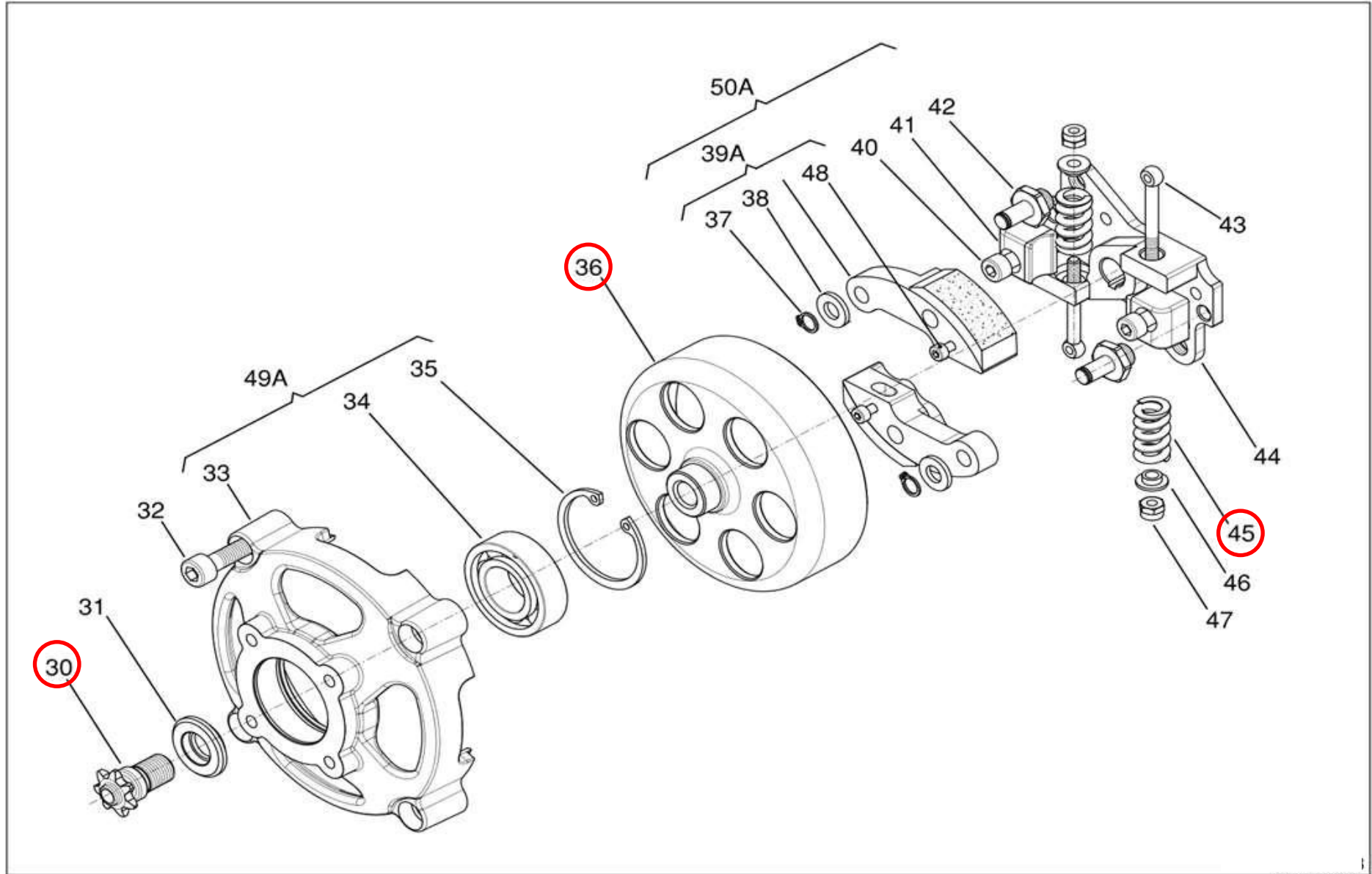


RIF.	CODICE	DESCRIZIONE	QUANT.	CONFIGURAZIONE	TIPOLOGIA RICAMBIO
5	IMH-20451	Flangia scarico ø12mm / sp. 3 mm	1	STANDARD	JUNIOR A*
5	IMH-20452	Flangia scarico ø15mm / sp. 3 mm	1	STANDARD	JUNIOR B*
9	IMA-10551	Inserito scarico 12 mm	1	STANDARD	JUNIOR A*
9	IMA-10552	Inserito scarico 15 mm	1	STANDARD	JUNIOR B*
----	IMH-12	Attrezzo centraggio flangia 12 mm	1	LIBERO	JUNIOR A*
----	IMH-15	Attrezzo centraggio flangia 15 mm	1	LIBERO	JUNIOR B*

* Tutti i ricambi inseriti nella presente tabella non sono considerati strutturali



GRUPPO FRIZIONE



RIF.	CODICE	DESCRIZIONE	QUANT.	CONFIGURAZIONE	TIPOLOGIA RICAMBIO
30	IMF- 10100	Pignone passo 6,35 Z6	1	LIBERO	JUNIOR A e B*
30	IMF-10101	Pignone passo 6,35 Z7	1	LIBERO	JUNIOR A e B*
36A	CMP.0067	Campana ventilata frizione ø 81 mm	1	STANDARD	JUNIOR A e B*
45A	MLL-0044	Molla frizione (nera)	2	STANDARD**	JUNIOR A e B*
45B	MLL-0041	Molla frizione (blu)	2	STANDARD**	JUNIOR A e B*

* Tutti i ricambi inseriti nella presente tabella non sono considerati strutturali.

** Le molle di primo equipaggiamento (rosse) potranno essere sostituite con le molle fornite nel Kit JAB FMI.

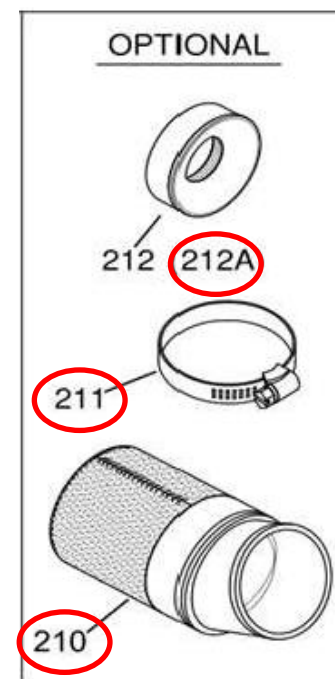
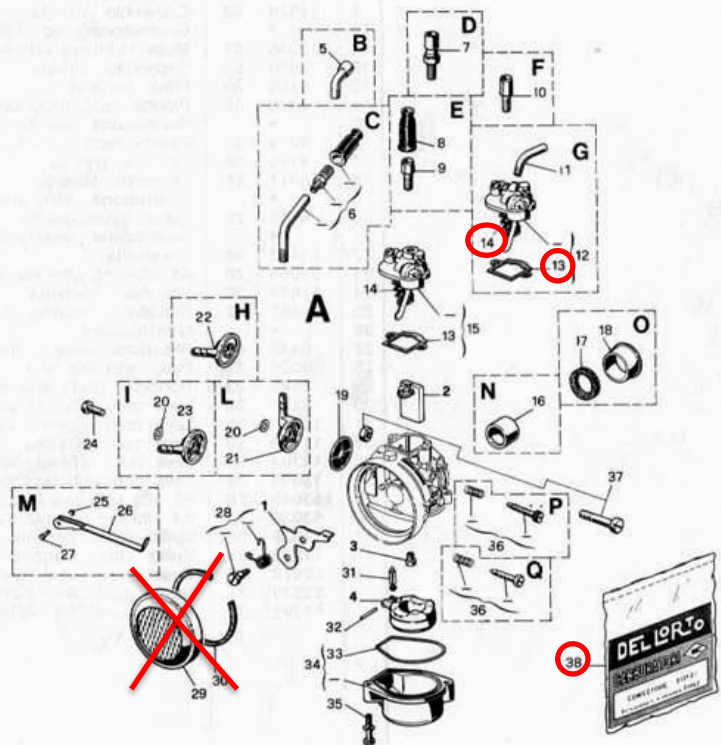


CARBURATORE DELL'ORTO SHA 15 E FILTRO ARIA



CATALOGO RICAMBI CARBURATORI	Tipo carburatore	Diametro diffusori
DELL'ORTO	SHA 14 ... 14 ... L 14 ... N ... R	9 10 12 14
	SHA 15 ... - 15 ... G	15
	SHA 16 ... 16 ... G	16
MOTOVEICOLI		

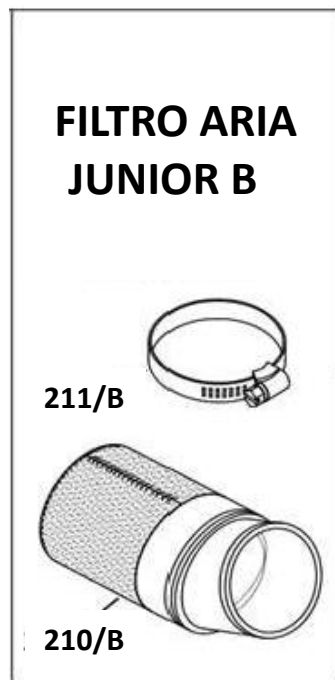
RIF.	COD. CS	DESCRIZIONE	QUANT.	CONFIGURAZIONE
13	IMG-00102b	Guarnizione coperchio carburatore*	1	STANDARD**
14	IMG-00102a	Molla carburatore morbida*	1	STANDARD***
38	IMG-00102c	Kit guarnizioni carburatore*	1	STANDARD
210	CAR.FILT	Filtro CIV*	1	STANDARD
211	-----	Fascetta fissaggio filtro*	1	LIBERO
212A	CARV15	Venturi PHGB 15mm*	1	STANDARD



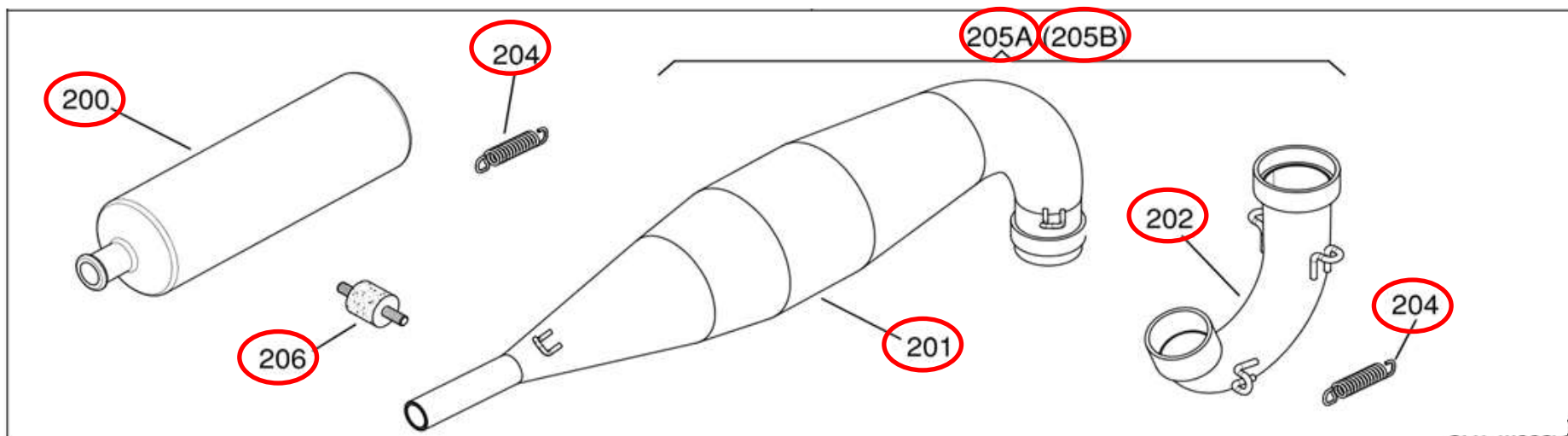
- * Tutti i ricambi inseriti nella presente tabella non sono considerati strutturali.
- ** La guarnizione del coperchio valvola dovrà rimanere l'originale CS, anche nel numero.
- *** La molla di richiamo valvola gas potrà essere sostituita con quella fornita nel Kit JAB FMI da CS srl per adattarsi alle esigenze del pilota.

CARBURATORE CS D15 CIV E FILTRO ARIA

RIF.	COD. CS	DESCRIZIONE	QUANT.	CONFIGURAZIONE
210/B	CAR.FILT JB	Filtro CIV*	1	STANDARD
211/B	-----	Fascetta fissaggio filtro*	1	LIBERO

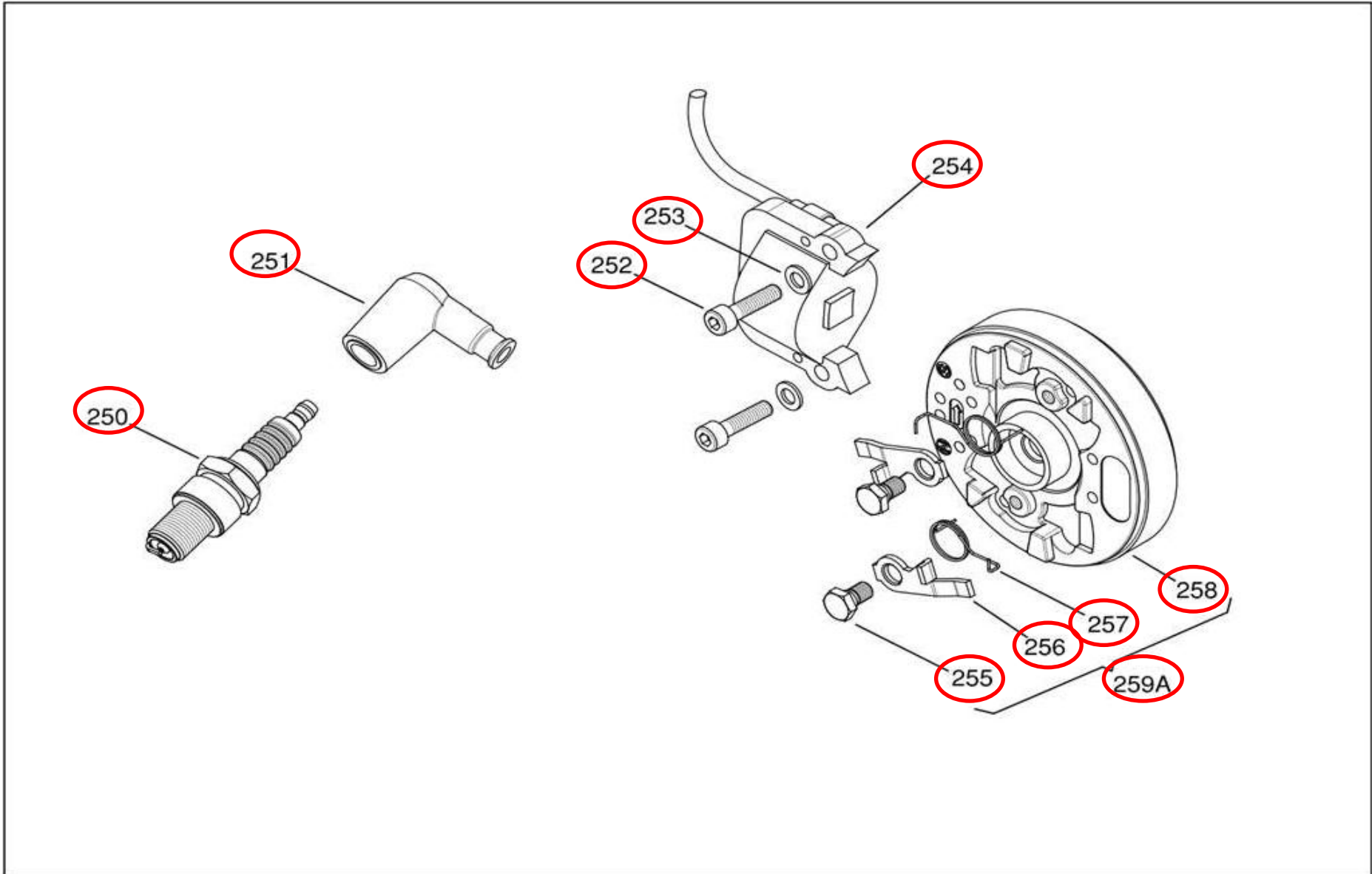


* Tutti i ricambi inseriti nella presente tabella non sono considerati strutturali.



RIF.	CODICE	DESCRIZIONE	QUANT.	CONFIGURAZIONE	TIPOLOGIA RICAMBIO
200	SIL-0082	Silenziatore Scarico CIV	1	STANDARD	JUNIOR A e B*
201	SCR-0282	Espansione scarico Junior A	1	STANDARD	JUNIOR A*
201	SCR-0293	Espansione scarico Junior B	1	STANDARD	JUNIOR B*
202	IMH-02101	Curva scarico Junior A	1	STANDARD	JUNIOR A*
202	IMH-02150	Curva scarico Junior B	1	STANDARD	JUNIOR B*
204	IFH-55100	Molla scarico KF1-2	2	LIBERO	JUNIOR A e B*
205A	-----	Kit Scarico completo	1	STANDARD	JUNIOR A*
205B	-----	Kit Scarico completo	1	STANDARD	JUNIOR B*
206	IMH-55300	Fascetta fissaggio silenziatore	1	LIBERO	JUNIOR A e B*

* Tutti i ricambi inseriti nella presente tabella non sono considerati strutturali.





RIF.	CODICE	DESCRIZIONE	QUANT.	CONFIGURAZIONE	TIPOLOGIA RICAMBIO
250	10561-A	Candela NGK B9EG	1	LIBERO***	JUNIOR A e B*
251	-----	Cappuccio Candela	1	STANDARD	JUNIOR A e B*
252	-----	Vite M5x	2	LIBERO**	JUNIOR A e B*
253	-----	Rondella ø5	2	LIBERO**	JUNIOR A e B*
254	IME-03000	Bobina selettra CIV	1	STANDARD	JUNIOR A e B*
255	IME-02300	Vite fissaggio arpione	2	LIBERO	JUNIOR A e B*
256	IME-02100	Arpione accensione	2	STANDARD	JUNIOR A e B*
257	IME-02200	Molla ritorno arpione	2	STANDARD	JUNIOR A e B*
259A	IME-02000-C	Rotore accensione CIV	1	STANDARD	JUNIOR A e B*
259B	IME-02100K	Kit levette e viti volano	1	STANDARD	JUNIOR A e B*

* Tutti i ricambi inseriti nella presente tabella non sono considerati strutturali.

** Le viti e le rondelle di fissaggio bobina potranno essere sostituite solo con altre in lega di ferro aventi resistenza minima pari a 8.8.

*** La candela dovrà essere di marca, modello e grado termico uguali a quelle fornite in dotazione con il motore e quelle inserite nel Kit JAB

FMI

