

PLMJAB-25 VERS.001

PART LIST MOTORI JUNIOR A e JUNIOR B

Junior A Motore CS M40 12

Junior B Motore CS M40 15

La FMI si riserva il diritto di modificare il contenuto del presente documento in qualunque momento (anche durante la stagione). In caso di modifiche apportate nel corso della stagione, le variazioni rispetto alla versione precedente del presente documento saranno indicate in rosso. Conformemente a quanto previsto nel vigente Regolamento Velocità, le informazioni riportate nel presente documento entrano in vigore a partire dal 14/03/2025.



Contatti Fornitore Ufficiale Campionato Italiano Minimoto: CS S.r.l. info@csracing.it



JUNIOR A – CS M40 12		
Pag.	4	TESTA E CILINDRO
Pag.	6	PISTONE
Pag.	7	BASAMENTO (CARTER MOTORE) E ALBERO MOTORE
Pag.	9	GRUPPO FRIZIONE
Pag.	11	GRUPPO AVVIAMENTO A STRAPPO
Pag.	12	AMMISSIONE E CARBURATORE
Pag.	13	CARBURATORE DELL'ORTO SHA 15
Pag.	14	GUARNIZIONI MOTORE
Pag.		

JUNIOR B – CS M40 15		
Pag.	16	TESTA E CILINDRO
Pag.	18	PISTONE
Pag.	19	BASAMENTO (CARTER MOTORE) E ALBERO MOTORE
Pag.	21	GRUPPO FRIZIONE
Pag.	23	GRUPPO AVVIAMENTO A STRAPPO
Pag.	24	AMMISSIONE E CARBURATORE
Pag.	25	CARBURATORE DELL'ORTO SHA 15
Pag.	26	GUARNIZIONI MOTORE
Pag.		

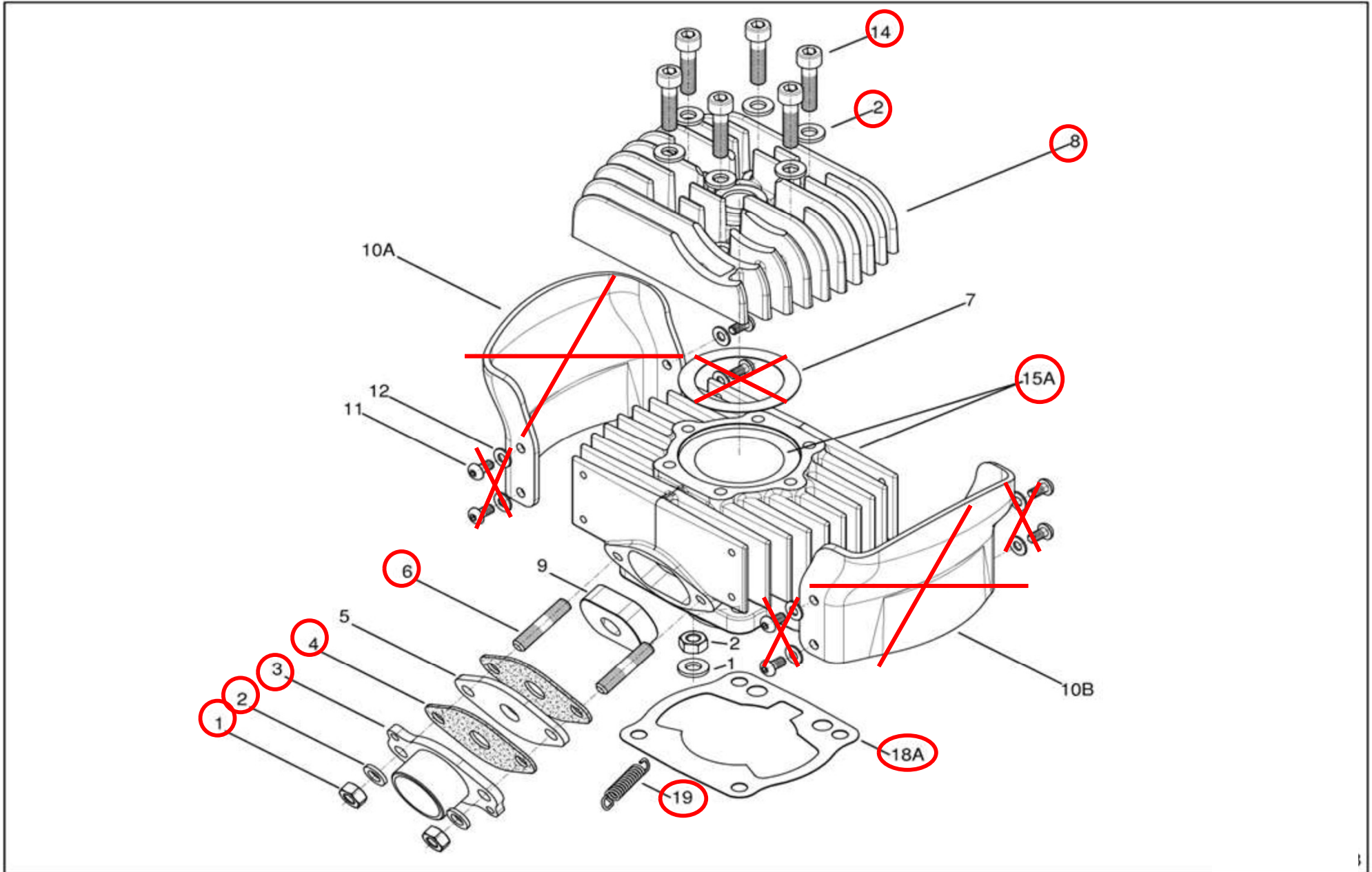
KIT JAB FMI (JA e JB)		
Pag.	28	TESTA E CILINDRO
Pag.	30	GRUPPO FRIZIONE
Pag.	32	CARBURATORE DELL'ORTO SHA 15 E FILTRO ARIA
Pag.	33	GRUPPO SCARICO
Pag.	34	IMPIANTO ELETTRICO: ACCENSIONE E CONTROLLO MOTORE
Pag.	36	NOTE
Pag.		



MOTORE **CS M40 12** – CATEGORIA **JUNIOR A**



TESTA E CILINDRO

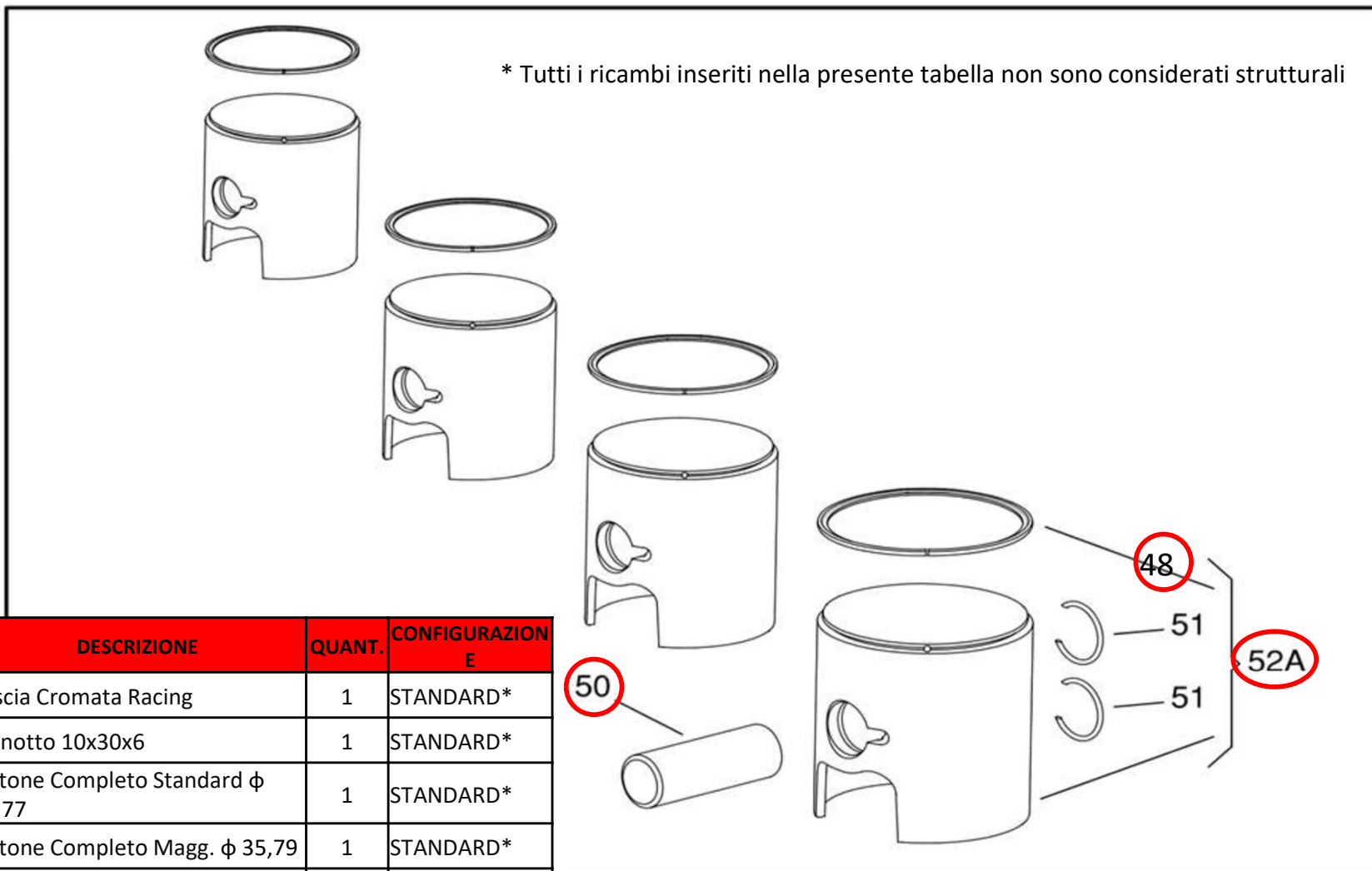


RIF.	CODICE	DESCRIZIONE	QUANT.	CONFIGURAZIONE	TIPOLOGIA RICAMBIO
1	-----	Dado, M6	6	LIBERO	
2	-----	Rondella ϕ 6 mm	12	LIBERO	
3	MH-02051	Raccordo scarico CIV 12 mm	1	STANDARD	
3A	ORSC	O Ring silicone scarico ϕ 20,29x2	1	STANDARD	
4	IMA-20502	Guarnizione Scarico CIV ϕ 12	2	STANDARD	
6	F-40525	Prigioniero M6x30	2	LIBERO	
7	-----	PARTICOLARE NON AMMESSO			
8	IMA-40150	Testa minimoto 40cc AIR	1	STANDARD	
10A	-----	PARTICOLARE NON AMMESSO			
10B	-----	PARTICOLARE NON AMMESSO			
11	-----	PARTICOLARE NON AMMESSO			
12	-----	PARTICOLARE NON AMMESSO			
14	-----	Vite fissaggio testa M6x25	6	LIBERO	
15	IMA-01050	Cilindro 40cc ARIA	1	STANDARD	STRUTTURALE*
18A	IMA-20100-0,4	Guarnizione cilindro CIV	1	STANDARD	
19	IMH- 55100	Molla ritegno curva scarico	2	LIBERO	

* Tutti i ricambi contrassegnati come «strutturali» verranno consegnati esclusivamente tramite sorteggio da parte del Presidente di Giuria del Campionato Italiano Minimoto come previsto dall'Art. 9.1.4 del vigente RTMMT del Regolamento Velocità.

PISTONE

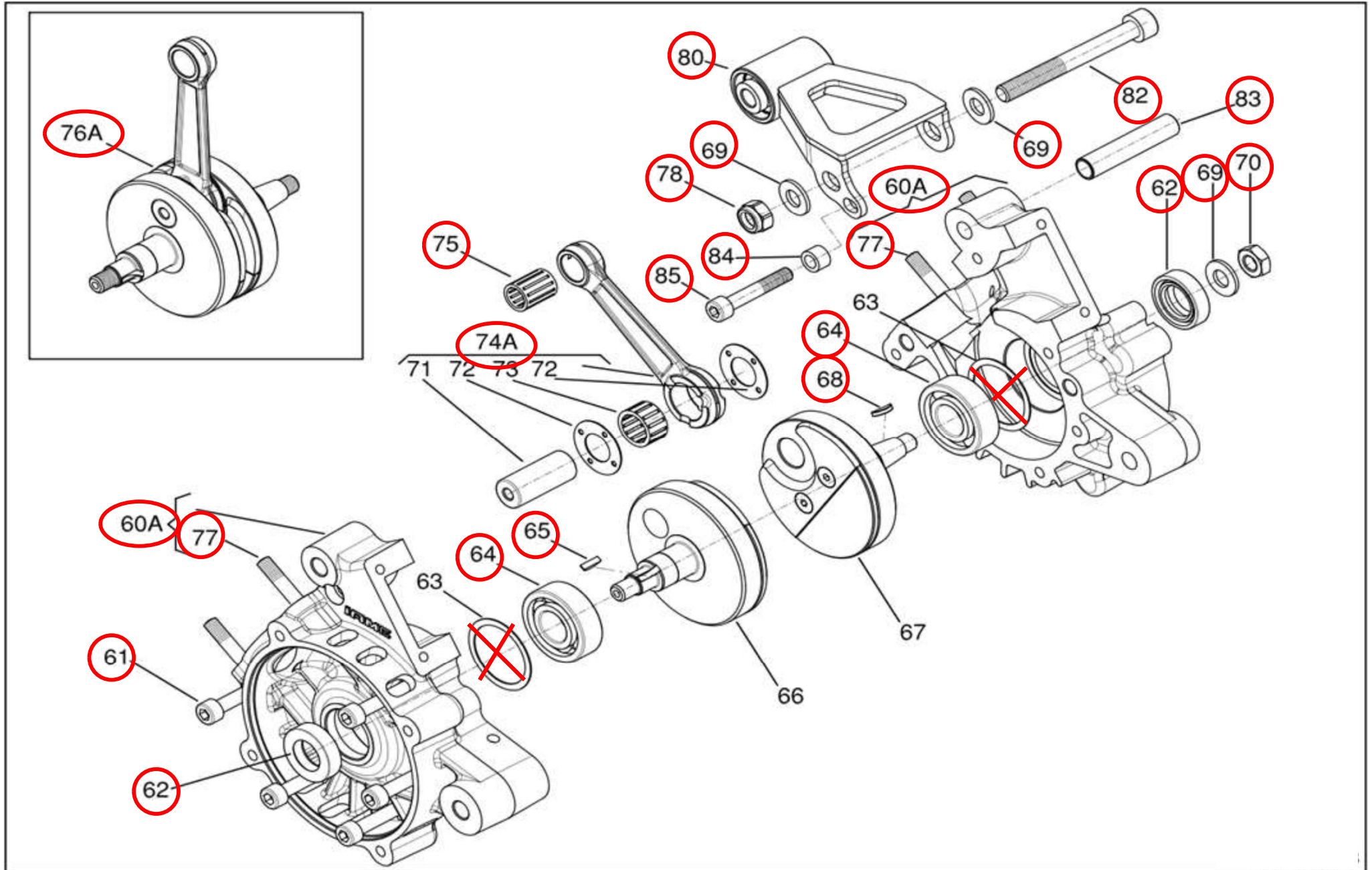
* Tutti i ricambi inseriti nella presente tabella non sono considerati strutturali



RIF.	CODICE	DESCRIZIONE	QUANT.	CONFIGURAZIONE
48	IIMA-R40	Fascia Cromata Racing	1	STANDARD*
50	IMA-20900-40	Spinotto 10x30x6	1	STANDARD*
52A	IMA-20600-35.77CR	Pistone Completo Standard ϕ 35,77	1	STANDARD*
52A	IMA-20600-35.79CR	Pistone Completo Magg. ϕ 35,79	1	STANDARD*
52A	IMA-20600-35.81CR	Pistone Completo Magg. ϕ 35,81	1	STANDARD*
52A	IMA-20600-35.83CR	Pistone Completo Magg. ϕ 35,83	1	STANDARD*
52A	IMA-20600-35.85CR	Pistone Completo Magg. ϕ 35,85	1	STANDARD*
52A	IMA-20600-35.87CR	Pistone Completo Magg. ϕ 35,87	1	STANDARD*
52A	IMA-20600-35.89CR	Pistone Completo Magg. ϕ 35,89	1	STANDARD*



BASAMENTO (CARTER MOTORE) E ALBERO MOTORE



BASAMENTO (CARTER MOTORE) E ALBERO MOTORE

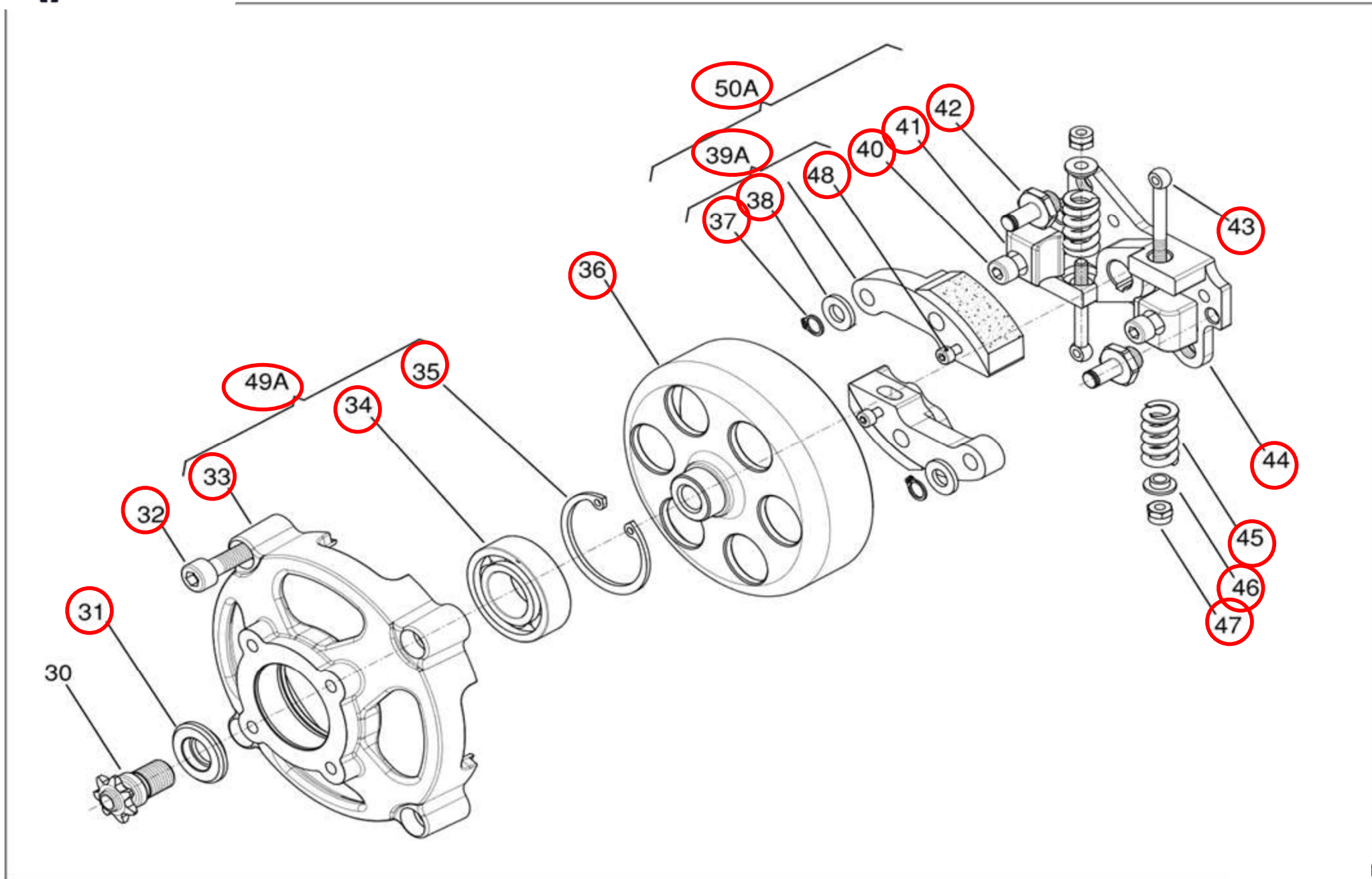
RIF.	CODICE	DESCRIZIONE	QUANT.	CONFIGURAZIONE	TIPOLOGIA RICAMBIO
60A	IMB-01000-40C	Basamento (CARTER MOTORE)	2	STANDARD	STRUTTURALE*
61	00046-K	Vite brugola M6X30	5	LIBERO	
62	IMB-30100	Anello tenuta 15X24X5	2	STANDARD	
63	-----	PARTICOLARE NON AMMESSO	2	STANDARD	
64	IMB-20100	Cuscinetto 6202 T1XVVC4	2	LIBERO**	
65	11715	Chiavetta frizione	1	STANDARD	
68	11716	Chiavetta volano	1	STANDARD	
69	-----	Rondella ϕ 8	3	LIBERO	
70	00359-K	Dado volano M8X1	1	LIBERO	
74A	IMC-50100-C	Kit Biella Completa 76 mm	1	STANDARD	
75	IMC-50301	Gabbia piede di biella 10X13X14,5	1	STANDARD	
76A	ALB-047	Albero motore completo	1	STANDARD	STRUTTURALE*
77	F-40525	Prigioniero M6X30	4	LIBERO	
78	-----	Dado autobloccante M8	1	LIBERO	
80	IMA-04150	Staffa Supporto Motore 40cc ARIA	1	STANDARD	
82	-----	Vite brugola M8x70	1	LIBERO	
83	-----	SPINA DI CENTRAGGIO CARTER MOTORE	1	STANDARD	
84	IMB-45850	Distanziale Fissaggio Supporto Motore	1	LIBERO	
85	-----	Vite brugola M6X40	1	LIBERO	

* Tutti i ricambi contrassegnati come «strutturali» verranno consegnati esclusivamente tramite sorteggio da parte del Presidente di Giuria del Campionato Italiano Minimoto come previsto dall'Art. 9.1.4 del vigente RTMMT del Regolamento Velocità.

** Anche di marca diversa ma della stessa tipologia dei cuscinetti originali



GRUPPO FRIZIONE

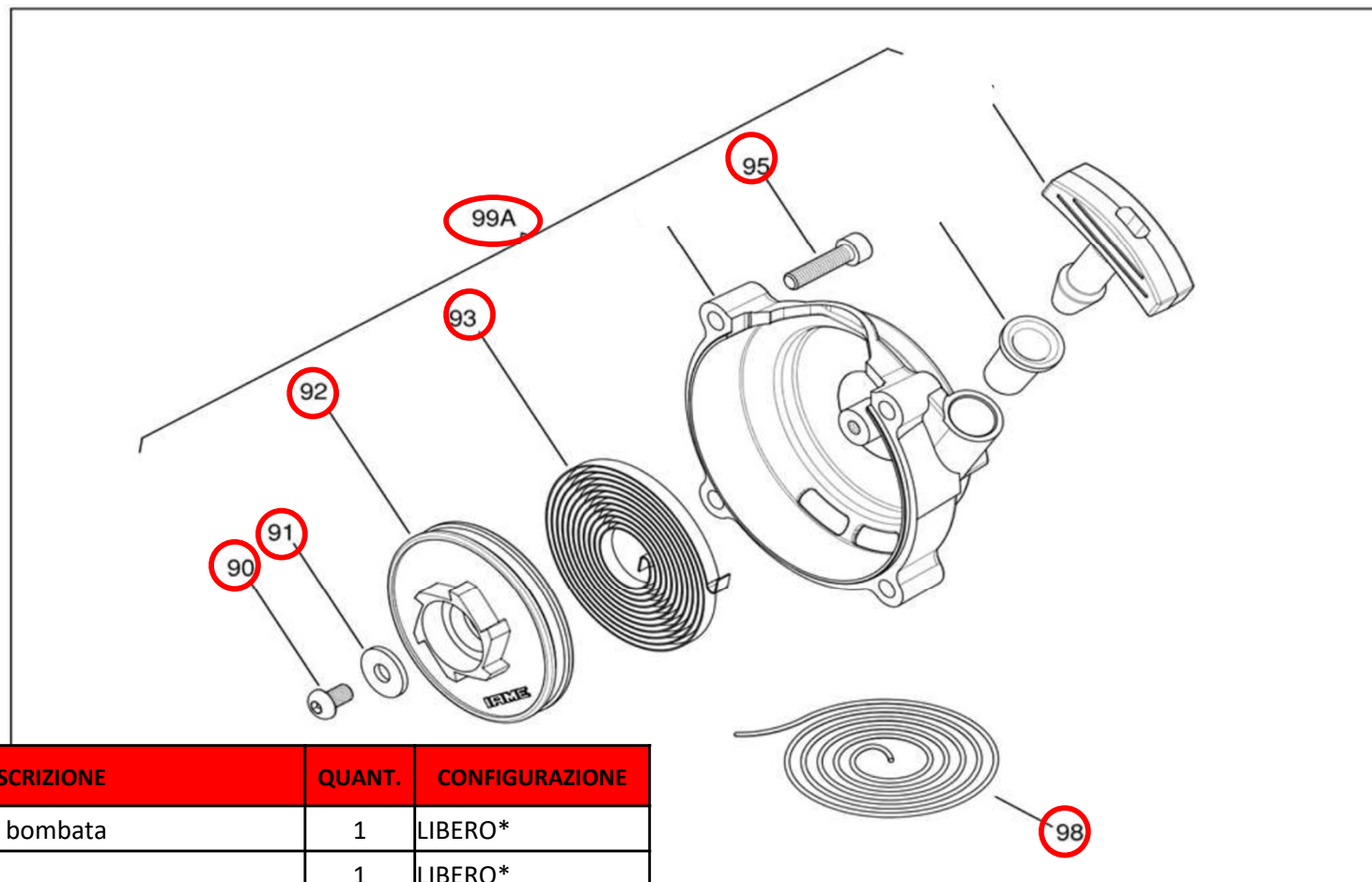


RIF.	CODICE	DESCRIZIONE	QUANT.	CONFIGURAZIONE	TIPOLOGIA RICAMBIO
31	S1356/1	Distanziale fissaggio pignone	1	STANDARD	
32	00045-K	Vite fissaggio coperchio friz. TCCE M6x25	4	LIBERO	
33	CTR.0050	Coperchio frizione ergal viola CIV	1	STANDARD	
34	IMF-20400	Cuscinetto campana frizione NSK 6003V	1	STANDARD***	
35	00014	Seeger ϕ 35mm	1	LIBERO	
36	IMF-21000	Campana ventilata frizione ϕ 81 mm	1	STANDARD	
37	00010	Seeger ϕ 6mm	1	LIBERO	
38	-----	Rasamento ϕ 6mm Spess 0,50 mm	2	LIBERO	
39A	MAS-HM3	Massette frizione Hammer Epic CIV	2	STANDARD	
40	-----	Vite guida molla M5x10	2	LIBERO	
41	IMF-21600	Guida molla frizione	2	STANDARD	
42	IMF-21200	Perno fissaggio massetta	2	STANDARD	
43	IMF-21700	Perno guida molla	2	STANDARD	
43K	IMF-21700	Kit revisione frizione	1	STANDARD	
44	IMF-20200-C	Piattello frizione con perni	1	STANDARD	
45	MLL-0042	Molla frizione standard (rossa)	2	STANDARD**	
46	IMF-21900	Boccola centraggio molla	2	STANDARD	
47	-----	Dado autobloccante M5 basso	2	LIBERO	
48	-----	Vite M3	2	LIBERO	
50A	FRZ-HM3-CIV	Frizione completa	1	STANDARD	

* Tutti i ricambi contrassegnati come «strutturali» verranno consegnati esclusivamente tramite sorteggio da parte del Presidente di Giuria del Campionato Italiano Minimoto come previsto dall'Art. 9.1.4 del vigente RTMMT del Regolamento Velocità.

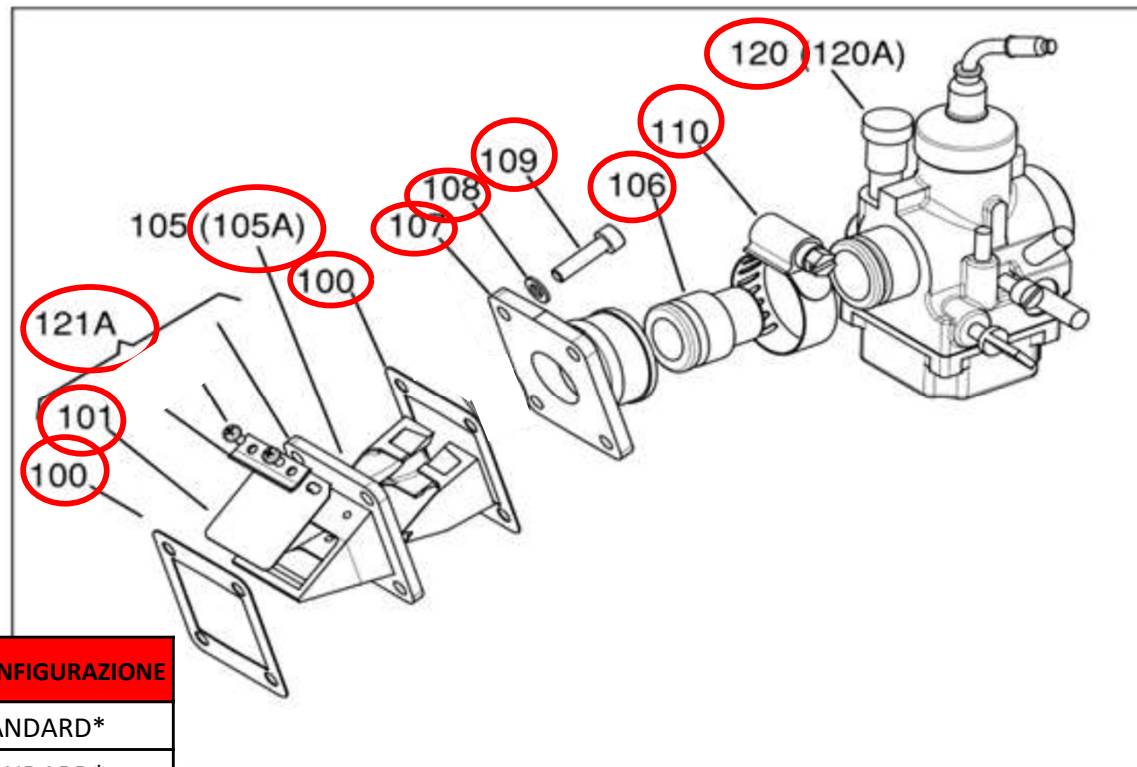
** Le molle di primo equipaggiamento potranno essere sostituite con le molle fornite nel Kit JAB FMI.

*** E' ammesso l'uso del solo cuscinetto originale: della stessa marca e dello stesso tipo.



RIF.	CODICE	DESCRIZIONE	QUANT.	CONFIGURAZIONE
90	-----	Vite M6x8 mm testa bombata	1	LIBERO*
91	-----	Rondella ϕ 6x18	1	LIBERO*
92	IMI-40100	Puleggia avviamento	1	STANDARD*
93	IMI-40500	Molla Spirale	1	STANDARD*
95	-----	Vite M6x25	3	LIBERO*
98	IMI-40600-A	Cordino avviamento	1	LIBERO*
99A	IMB-40400	Coperchio avviamento completo CNC viola CIV	1	STANDARD*

* Tutti i ricambi inseriti nella presente tabella non sono considerati strutturali

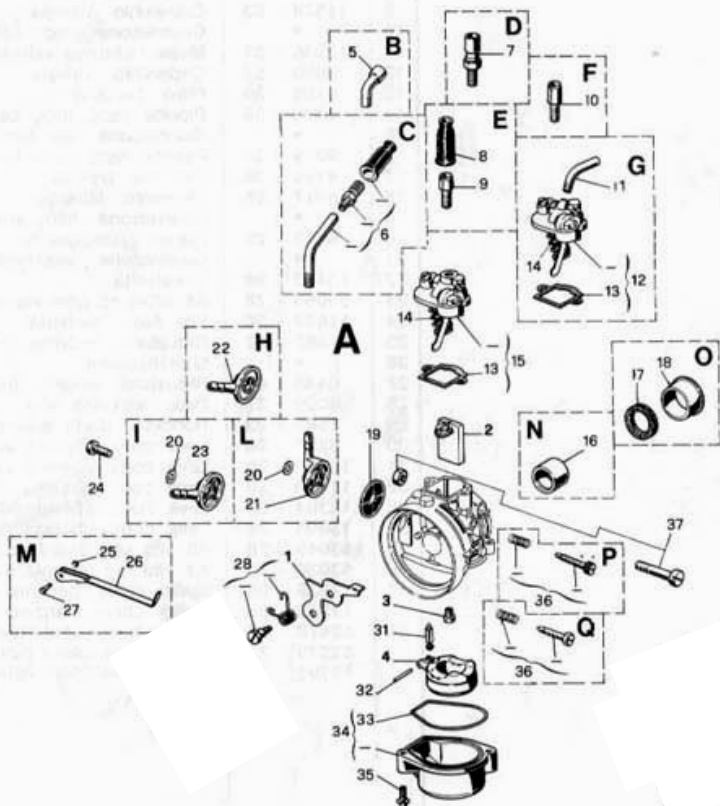


RIF.	CODICE	DESCRIZIONE	QUANT.	CONFIGURAZIONE
100	IMG-40800	Guarnizione gruppo lamellare	2	STANDARD*
101	IMG-20300-C	Lamelle CIV	2	STANDARD*
105A	IMG-20400-40-C	Coppia guida flusso CIV	1	STANDARD*
106	IMB-41250	Bussola fiss. carburatore SHA 15 CIV	1	STANDARD*
107	COL-002	Collettore aspirazione carb. CIV	1	STANDARD*
108	-----	Rondella ϕ 5 mm	4	LIBERO*
109	-----	Vite M5x20	4	LIBERO*
110	-----	Fascetta collettore aspirazione	1	LIBERO*
120	IMG--00102	Carb. Dell'Orto SHA 15 CIV	1	STANDARD*
121A	IMG-02000	Valvola a lamelle completa	1	STANDARD*

* Tutti i ricambi inseriti nella presente tabella non sono considerati strutturali

CARBURATORE DELL'ORTO SHA 15

CATALOGO RICAMBI CARBURATORI DELL'ORTO MOTOVEICOLI	Tipo carburatore	Diametro diffusori
	SHA 14 ... - 14 ... L - 14 ... N ... R	9 - 10 - 12 - 14
	SHA 15 ... - 15 ... G	15
	SHA 16 ... - 16 ... G	16



RIF.	COD. Dell'Orto	DESCRIZIONE	QUANT.	CONFIGURAZIONE
1	6114	Valvola Aria	1	STANDARD
2	6108	Valvola gas	1	STANDARD
3	1486	Getto massimo	1	
4	6122	Galleggiante	1	STANDARD
5	6250	Tubetto deviatore	1	STANDARD*
6	53037	Kit tubetto deviatore (70°)	1	STANDARD*
6	53036	Kit tubetto deviatore (90°)	1	STANDARD*
6	53039	Kit tubetto deviatore (40°)	1	STANDARD*
6	53038	Kit tubetto deviatore (50°)	1	STANDARD*
7	12230	Vite tendifilo	1	STANDARD
8	1476	Cappuccio	1	STANDARD
8	11377	Cappuccio (con bordo di ritegno)	1	STANDARD
9	1104	Vite tendifilo	1	STANDARD
10	12605	Vite tendifilo	1	STANDARD
11	11572	Tubetto deviatore	1	STANDARD*
12	11574	COPERCHIO VALVOLA	1	STANDARD
13	•	Guarnizione coperchio-valvola	1	STANDARD**
14	3346	Molla richiamo valvola gas	1	STANDARD***
15	9603	Coperchio valvola	1	STANDARD
16	11362	Riduzione isolante (da ø 21 a ø 18)	1	STANDARD
17	•	Guarnizione	1	STANDARD
18	6124	Riduzione isolante (da ø 20 a ø 16)	1	STANDARD
19	6109	Filtro benzina	1	STANDARD
19	11830	Filtro benzina	1	STANDARD
20	•	Guarnizione vite fissaggio pipetta	1	STANDARD
21	6475	Pipetta raccordo tubo benzina	1	STANDARD
22	9249	Pipetta raccordo tubo benzina	1	STANDARD
23	6106	Pipetta raccordo tubo benzina	1	STANDARD
24	4190	Vite fissaggio pipetta	1	STANDARD
25	3704	Fermaglio leva	1	STANDARD
26	12694	Leva comando valvola avviamento	1	STANDARD
27	12731	Perno valvola avviamento	1	STANDARD
28	53045	Kit perno valvola aria	1	STANDARD
31	2838	Spillo chiusura benzina	1	STANDARD****
32	8773	Perno galleggiante	1	STANDARD
33	•	Guarnizione vaschetta	1	STANDARD
34	13412	Vaschetta	1	STANDARD
35	11837	Vite fissaggio vaschetta	1	STANDARD
36	53030	Kit vite regolazione valvola gas	1	STANDARD
37	53049	Kit vite serraggio manicotto	1	STANDARD

*I tubetti deviatore potranno essere sostituiti con quelli in kit per adattarlo al motociclo.

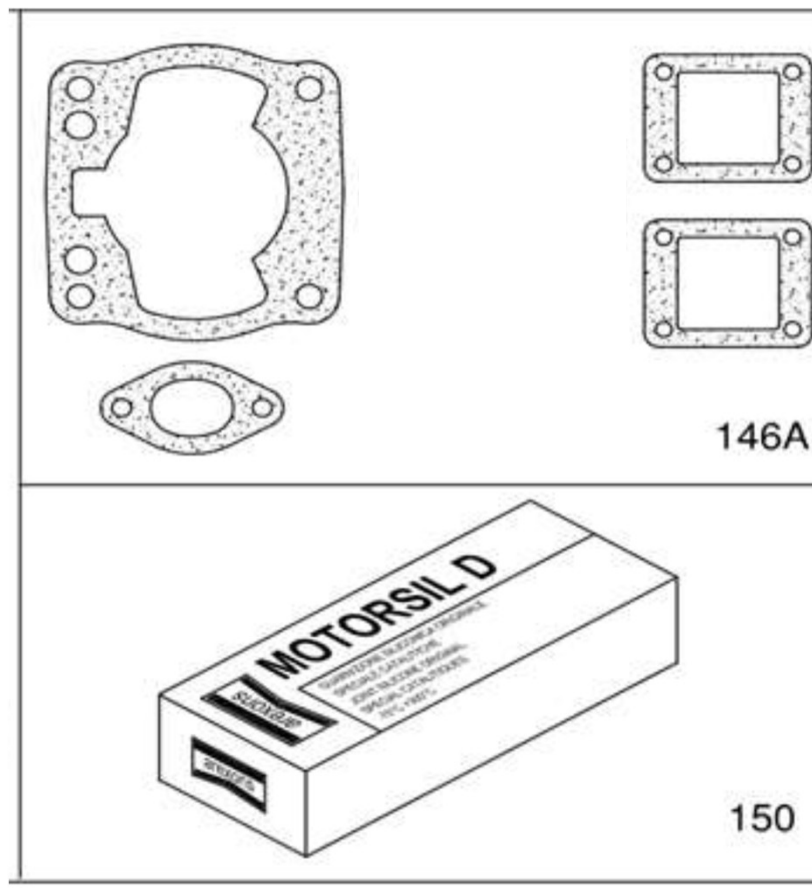
** È obbligatorio l'uso della guarnizione del coperchio valvola inserita nel kit JAB FMI che dovrà rimanere originale, anche nel numero.

*** La molla di richiamo valvola gas può essere sostituita con quella fornita nel Kit JAB FMI da CS srl per adattarsi alle esigenze del pilota.

**** Lo spillo di chiusura benzina può essere sostituito con quello fornito nel Kit JAB FMI da CS srl.

N.B.: L'unica modifica consentita al carburatore è la sostituzione del getto del massimo, nel rispetto della tabella minima affissa in bacheca, come previsto dal Regolamento Velocità.

GUARNIZIONI MOTORE



146A

150

RIF.	CODICE	DESCRIZIONE	QUANT.	CONFIGURAZIONE	TIPOLOGIA RICAMBIO
146A	IMZ-50993	Serie guarnizioni motore M40 12	1	STANDARD	
150	00602	Guarnizione liquida accoppiamento carter motore	1	LIBERO	

* Tutti i ricambi contrassegnati come «strutturali» verranno consegnati esclusivamente tramite sorteggio da parte del Presidente di Giuria del Campionato Italiano Minimoto come previsto dall'Art. 9.1.4 del vigente RTMMT del Regolamento Velocità.



MOTORE **CS M40 15** – CATEGORIA **JUNIOR B**

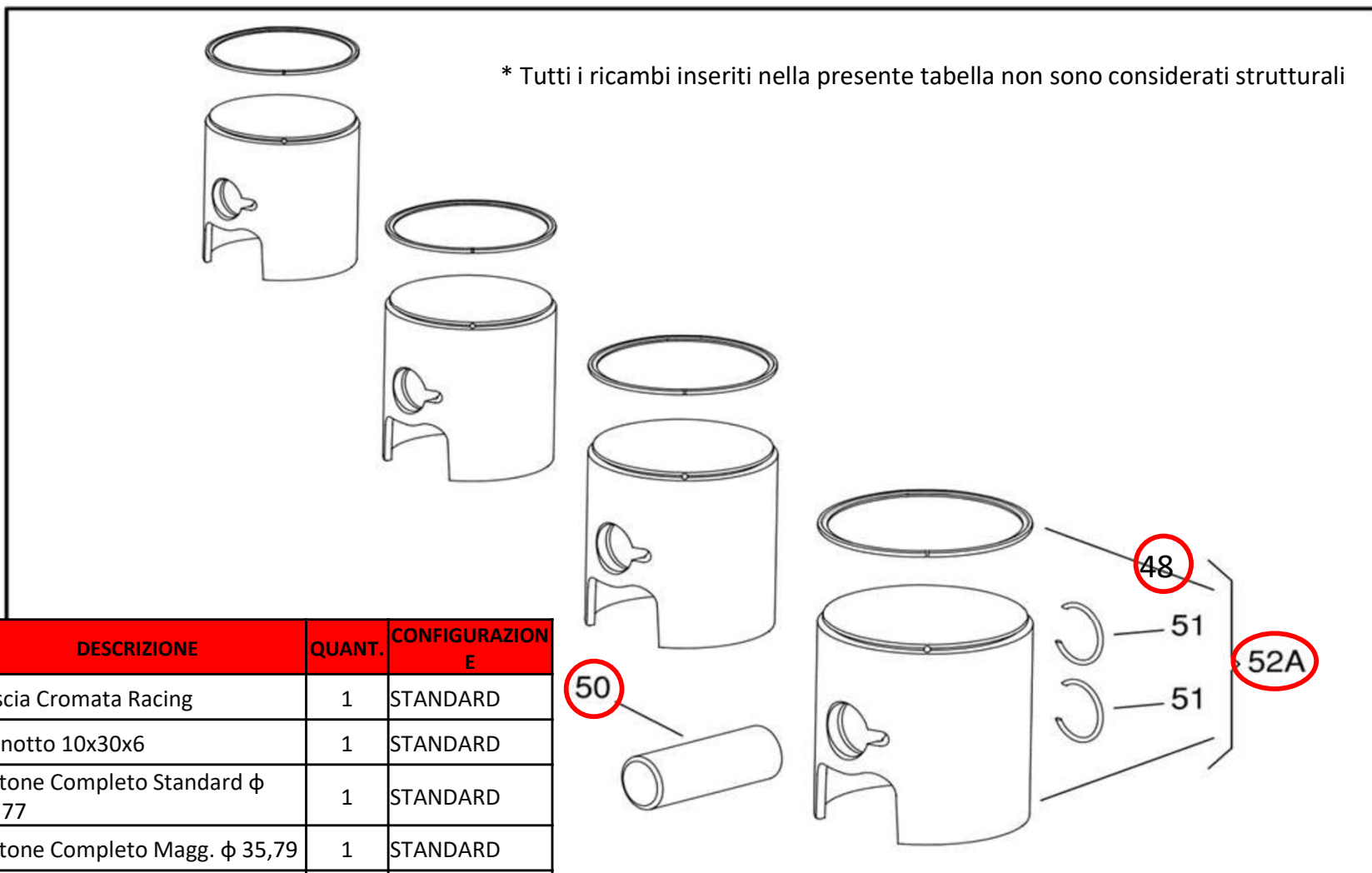


RIF.	CODICE	DESCRIZIONE	QUANT.	CONFIGURAZIONE	TIPOLOGIA RICAMBIO
1	-----	Dado, M6	6	LIBERO	
2	-----	Rondella ϕ 6 mm	12	LIBERO	
3	MH-02052	Raccordo scarico CIV 12 mm	1	STANDARD	
3A	ORSC	O Ring silicone scarico ϕ 20,29x2	1	STANDARD	
4	IMA-20503	Guarnizione Scarico CIV ϕ 12	2	STANDARD	
6	F-40525	Prigioniero M6x30	2	LIBERO	
7	-----	PARTICOLARE NON AMMESSO			
8	IMA-40150	Testa minimoto 40cc AIR	1	STANDARD	
10A	-----	PARTICOLARE NON AMMESSO			
10B	-----	PARTICOLARE NON AMMESSO			
11	-----	PARTICOLARE NON AMMESSO			
12	-----	PARTICOLARE NON AMMESSO			
14	-----	Vite fissaggio testa M6x25	6	LIBERO	
15	IMA-01050	Cilindro 40cc ARIA	1	STANDARD	STRUTTURALE*
18A	IMA-20100-0,4	Guarnizione cilindro CIV	1	STANDARD	
19	IMH- 55100	Molla ritegno curva scarico	2	LIBERO	

* Tutti i ricambi contrassegnati come «strutturali» verranno consegnati esclusivamente tramite sorteggio da parte del Presidente di Giuria del Campionato Italiano Minimoto come previsto dall'Art. 9.1.4 del vigente RTMMT del Regolamento Velocità.

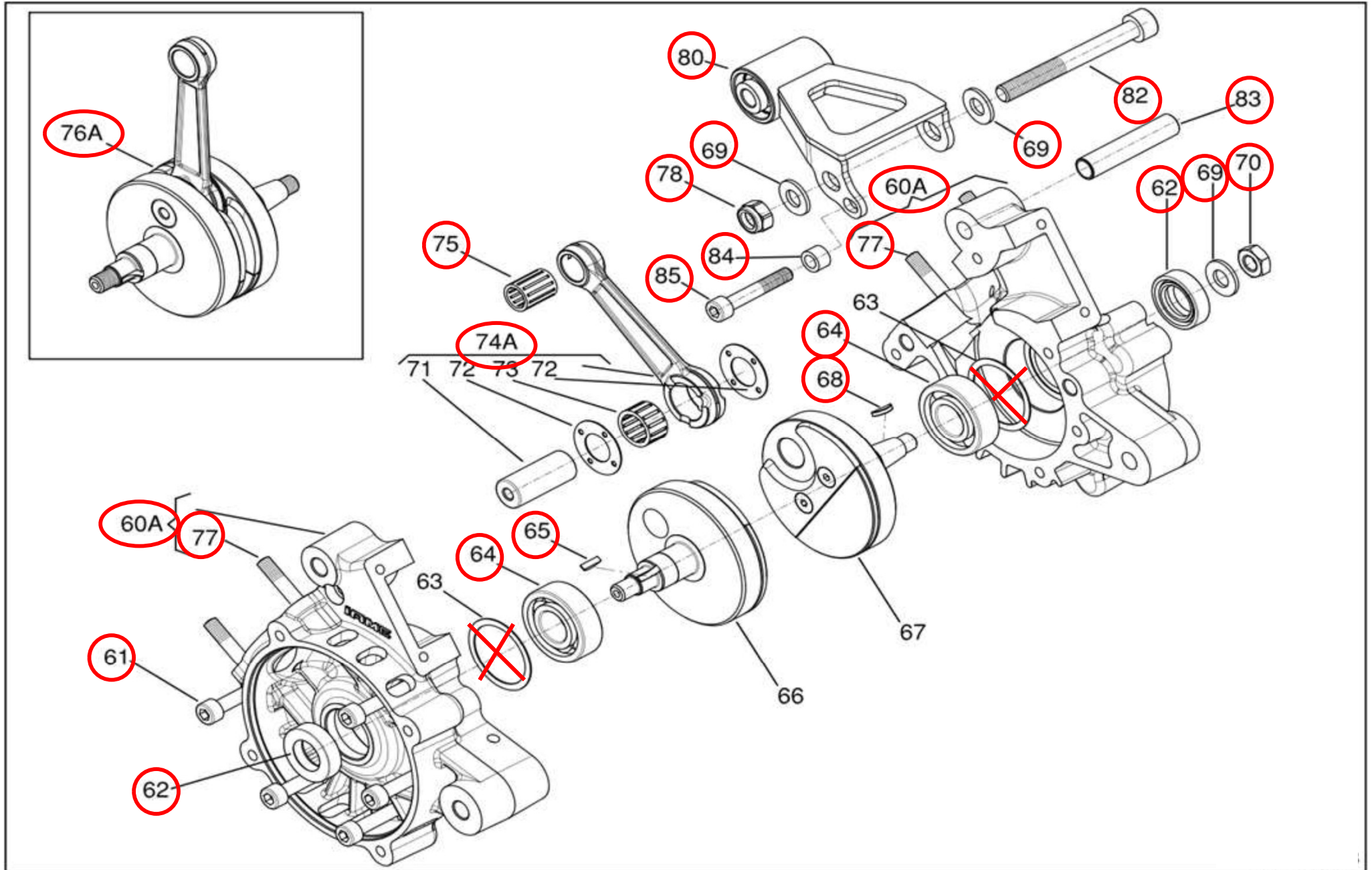
PISTONE

* Tutti i ricambi inseriti nella presente tabella non sono considerati strutturali



RIF.	CODICE	DESCRIZIONE	QUANT.	CONFIGURAZIONE
48	IIMA-R40	Fascia Cromata Racing	1	STANDARD
50	IMA-20900-40	Spinotto 10x30x6	1	STANDARD
52A	IMA-20600-35.77CR	Pistone Completo Standard ϕ 35,77	1	STANDARD
52A	IMA-20600-35.79CR	Pistone Completo Magg. ϕ 35,79	1	STANDARD
52A	IMA-20600-35.81CR	Pistone Completo Magg. ϕ 35,81	1	STANDARD
52A	IMA-20600-35.83CR	Pistone Completo Magg. ϕ 35,83	1	STANDARD
52A	IMA-20600-35.85CR	Pistone Completo Magg. ϕ 35,85	1	STANDARD
52A	IMA-20600-35.87CR	Pistone Completo Magg. ϕ 35,87	1	STANDARD
52A	IMA-20600-35.89CR	Pistone Completo Magg. ϕ 35,89	1	STANDARD

BASAMENTO (CARTER MOTORE) E ALBERO MOTORE



BASAMENTO (CARTER MOTORE) E ALBERO MOTORE

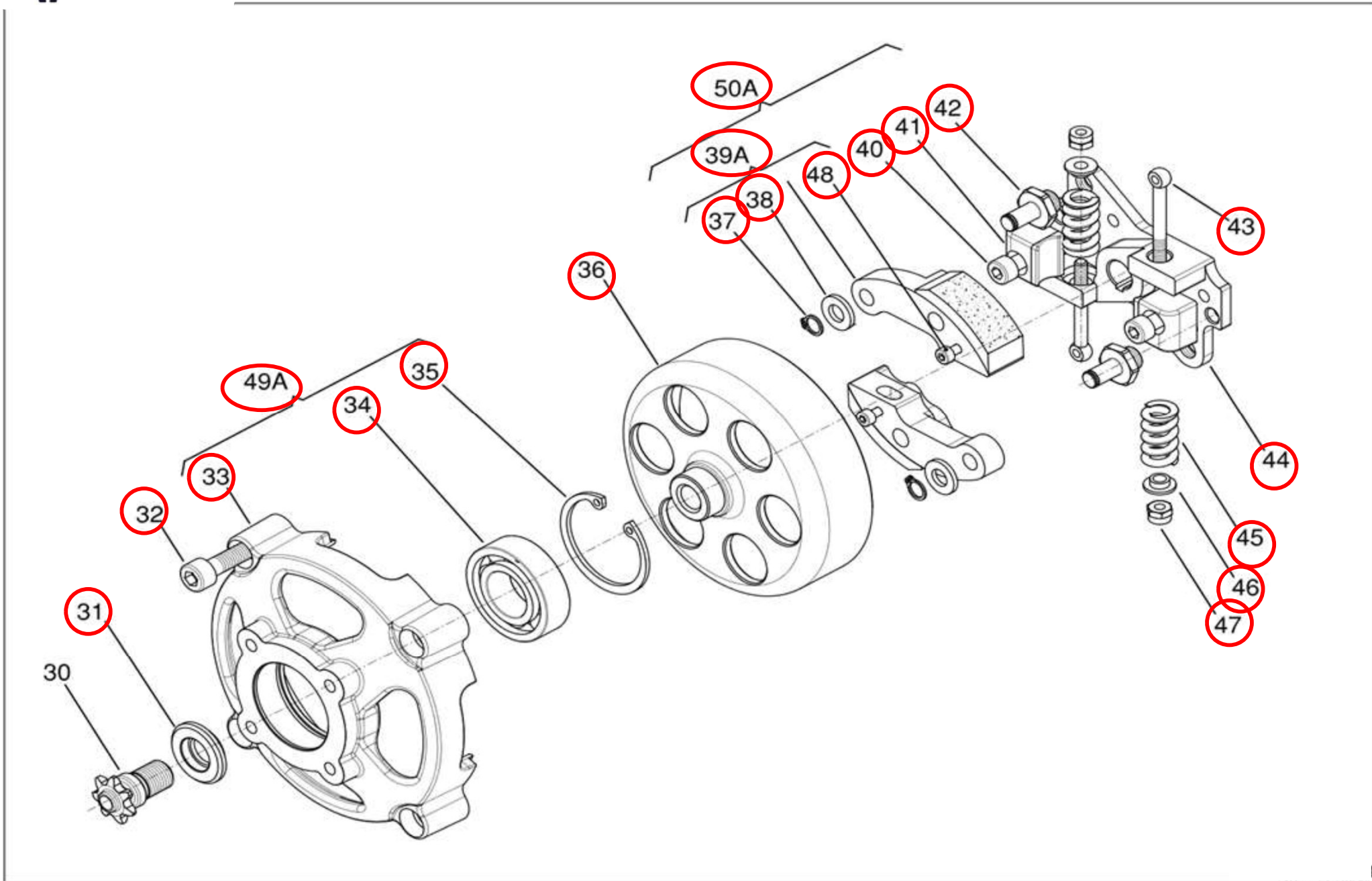
RIF.	CODICE	DESCRIZIONE	QUANT.	CONFIGURAZIONE	TIPOLOGIA RICAMBIO
60A	IMB-01000-40C	Basamento (CARTER MOTORE)	2	STANDARD	STRUTTURALE*
61	00046-K	Vite brugola M6X30	5	LIBERO	
62	IMB-30100	Anello tenuta 15X24X5	2	STANDARD	
63	-----	PARTICOLARE NON AMMESSO	2	-----	
64	IMB-20100	Cuscinetto 6202 T1XVVC4	2	LIBERO**	
65	11715	Chiavetta frizione	1	STANDARD	
68	11716	Chiavetta volano	1	STANDARD	
69	-----	Rondella ϕ 8	3	LIBERO	
70	00359-K	Dado volano M8X1	1	LIBERO	
74A	IMC-50100-C	Kit Biella Completa 76 mm	1	STANDARD	
75	IMC-50301	Gabbia piede di biella 10X13X14,5	1	STANDARD	
76A	ALB-047	Albero motore completo	1	STANDARD	STRUTTURALE*
77	F-40525	Prigioniero M6X30	4	LIBERO	
78	-----	Dado autobloccante M8	1	LIBERO	
80	IMA-04150	Staffa Supporto Motore 40cc ARIA	1	STANDARD	
82	-----	Vite brugola M8x70	1	LIBERO	
83	-----	SPINA DI CENTRAGGIO CARTER MOTORE	1	STANDARD	
84	IMB-45850	Distanziale Fissaggio Supporto Motore	1	LIBERO	
85	-----	Vite brugola M6X40	1	LIBERO	

* Tutti i ricambi contrassegnati come «strutturali» verranno consegnati esclusivamente tramite sorteggio da parte del Presidente di Giuria del Campionato Italiano Minimoto come previsto dall'Art. 9.1.4 del vigente RTMMT del Regolamento Velocità.

** Anche di marca diversa ma della stessa tipologia dei cuscinetti originali



GRUPPO FRIZIONE

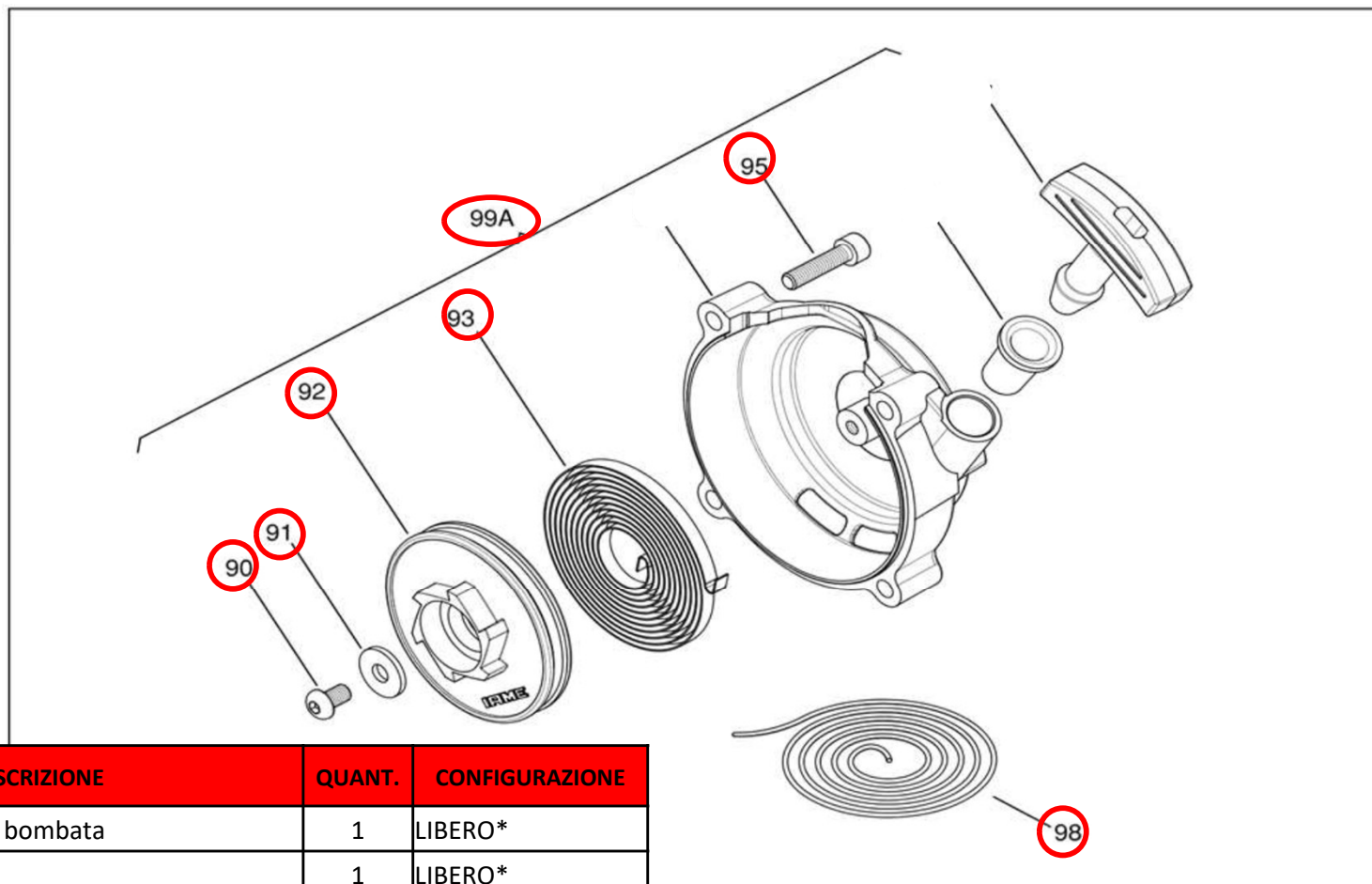


RIF.	CODICE	DESCRIZIONE	QUANT.	CONFIGURAZIONE	TIPOLOGIA RICAMBIO
31	S1356/1	Distanziale fissaggio pignone	1	STANDARD	
32	00045-K	Vite fissaggio coperchio friz. TCCE M6x25	4	LIBERO	
33	CTR.0050	Coperchio frizione ergal viola CIV	1	STANDARD	
34	IMF-20400	Cuscinetto campana frizione NSK 6003V	1	STANDARD***	
35	00014	Seeger ϕ 35mm	1	LIBERO	
36	IMF-21000	Campana ventilata frizione ϕ 81 mm	1	STANDARD	
37	00010	Seeger ϕ 6mm	1	LIBERO	
38	-----	Rasamento ϕ 6mm Spess 0,50 mm	2	LIBERO	
39A	MAS-HM3	Massette frizione Hammer Epic CIV	2	STANDARD	
40	-----	Vite guida molla M5x10	2	LIBERO	
41	IMF-21600	Guida molla frizione	2	STANDARD	
42	IMF-21200	Perno fissaggio massetta	2	STANDARD	
43	IMF-21700	Perno guida molla	2	STANDARD	
43K	IMF-21700	Kit revisione frizione	1	STANDARD	
44	IMF-20200-C	Piattello frizione con perni	1	STANDARD	
45	MLL-0042	Molla frizione standard (rossa)	2	STANDARD**	
46	IMF-21900	Boccola centraggio molla	2	STANDARD	
47	-----	Dado autobloccante M5 basso	2	LIBERO	
48	-----	Vite M3	2	LIBERO	
50A	FRZ-HM3-CIV	Frizione completa	1	STANDARD	

* Tutti i ricambi contrassegnati come «strutturali» verranno consegnati esclusivamente tramite sorteggio da parte del Presidente di Giuria del Campionato Italiano Minimoto come previsto dall'Art. 9.1.4 del vigente RTMMT del Regolamento Velocità.

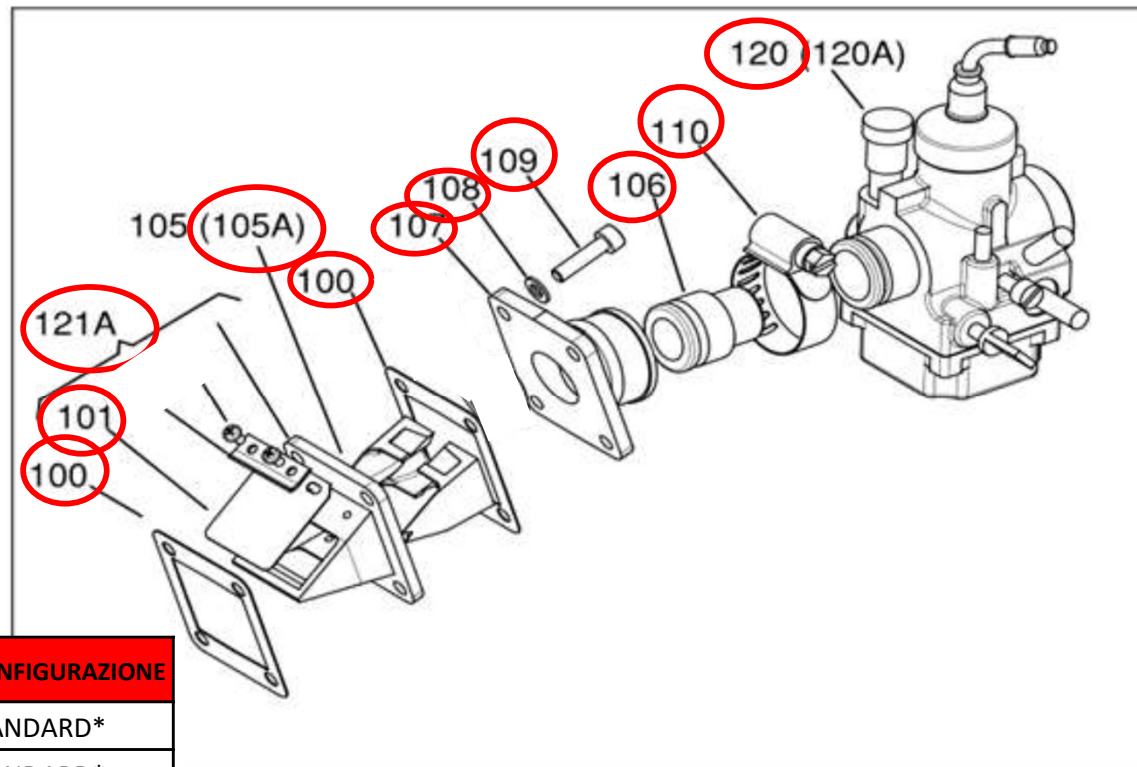
** Le molle di primo equipaggiamento potranno essere sostituite con le molle fornite nel Kit JAB FMI.

*** E' ammesso l'uso del solo cuscinetto originale: della stessa marca e dello stesso tipo.



RIF.	CODICE	DESCRIZIONE	QUANT.	CONFIGURAZIONE
90	-----	Vite M6x8 mm testa bombata	1	LIBERO*
91	-----	Rondella ϕ 6x18	1	LIBERO*
92	IMI-40100	Puleggia avviamento	1	STANDARD*
93	IMI-40500	Molla Spirale	1	STANDARD*
95	-----	Vite M6x25	3	LIBERO*
98	IMI-40600-A	Cordino avviamento	1	LIBERO*
99A	IMB-40400	Coperchio avviamento completo CNC viola CIV	1	STANDARD*

* Tutti i ricambi inseriti nella presente tabella non sono considerati strutturali

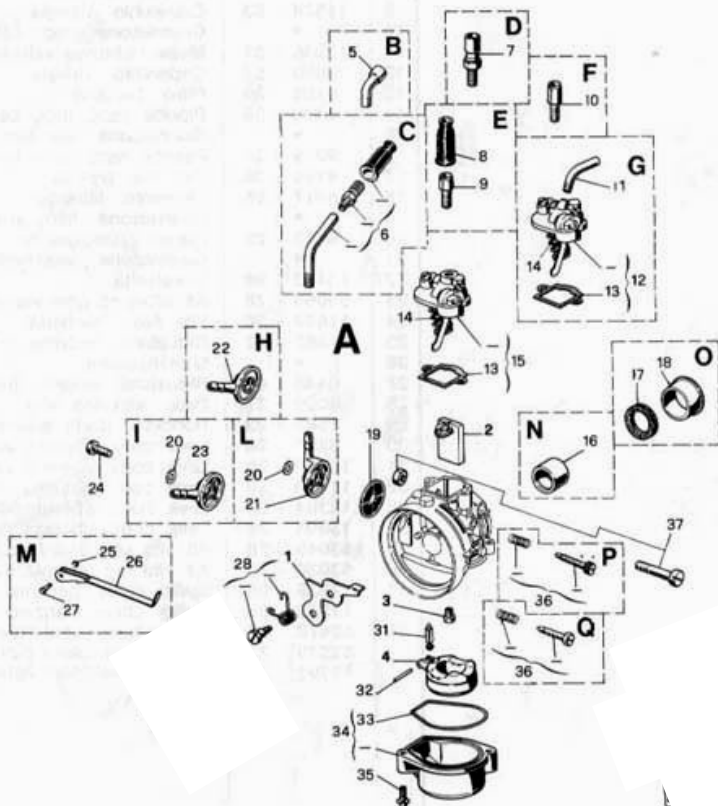


RIF.	CODICE	DESCRIZIONE	QUANT.	CONFIGURAZIONE
100	IMG-40800	Guarnizione gruppo lamellare	2	STANDARD*
101	IMG-20300-C	Lamelle CIV	2	STANDARD*
105A	IMG-20400-40-C	Coppia guida flusso CIV	1	STANDARD*
106	IMB-41250	Bussola fiss. carburatore SHA 15 CIV	1	STANDARD*
107	COL-002	Collettore aspirazione carb. CIV	1	STANDARD*
108	-----	Rondella ϕ 5 mm	4	LIBERO*
109	-----	Vite M5x20	4	LIBERO*
110	-----	Fascetta collettore aspirazione	1	LIBERO*
120	IMG--00102	Carb. Dell'Orto SHA 15 CIV	1	STANDARD*
121A	IMG-02000	Valvola a lamelle completa	1	STANDARD*

* Tutti i ricambi inseriti nella presente tabella non sono considerati strutturali

CARBURATORE DELL'ORTO SHA 15

CATALOGO RICAMBI CARBURATORI DELL'ORTO MOTOVEICOLI	Tipo carburatore	Diametro diffusori
	SHA 14 ... - 14 ... L - 14 ... N ... R	9 - 10 - 12 - 14
	SHA 15 ... - 15 ... G	15
	SHA 16 ... - 16 ... G	16



RIF.	COD. Dell'Orto	DESCRIZIONE	QUANT.	CONFIGURAZIONE
1	6114	Valvola Aria	1	STANDARD
2	6108	Valvola gas	1	STANDARD
3	1486	Getto massimo	1	
4	6122	Galleggiante	1	STANDARD
5	6250	Tubetto deviatore	1	STANDARD*
6	53037	Kit tubetto deviatore (70°)	1	STANDARD*
6	53036	Kit tubetto deviatore (90°)	1	STANDARD*
6	53039	Kit tubetto deviatore (40°)	1	STANDARD*
6	53038	Kit tubetto deviatore (50°)	1	STANDARD*
7	12230	Vite tendifilo	1	STANDARD
8	1476	Cappuccio	1	STANDARD
8	11377	Cappuccio (con bordo di ritegno)	1	STANDARD
9	1104	Vite tendifilo	1	STANDARD
10	12605	Vite tendifilo	1	STANDARD
11	11572	Tubetto deviatore	1	STANDARD*
12	11574	COPERCHIO VALVOLA	1	STANDARD
13	•	Guarnizione coperchio valvola	1	STANDARD**
14	3346	Molla richiamo valvola gas	1	STANDARD***
15	9603	Coperchio valvola	1	STANDARD
16	11362	Riduzione isolante (da ø 21 a ø 18)	1	STANDARD
17	•	Guarnizione	1	STANDARD
18	6124	Riduzione isolante (da ø 20 a ø 16)	1	STANDARD
19	6109	Filtro benzina	1	STANDARD
19	11830	Filtro benzina	1	STANDARD
20	•	Guarnizione vite fissaggio pipetta	1	STANDARD
21	6475	Pipetta raccordo tubo benzina	1	STANDARD
22	9249	Pipetta raccordo tubo benzina	1	STANDARD
23	6106	Pipetta raccordo tubo benzina	1	STANDARD
24	4190	Vite fissaggio pipetta	1	STANDARD
25	3704	Fermaglio leva	1	STANDARD
26	12694	Leva comando valvola avviamento	1	STANDARD
27	12731	Perno valvola avviamento	1	STANDARD
28	53045	Kit perno valvola aria	1	STANDARD
31	2838	Spillo chiusura benzina	1	STANDARD****
32	8773	Perno galleggiante	1	STANDARD
33	•	Guarnizione vaschetta	1	STANDARD
34	13412	Vaschetta	1	STANDARD
35	11837	Vite fissaggio vaschetta	1	STANDARD
36	53030	Kit vite regolazione valvola gas	1	STANDARD
37	53049	Kit vite serraggio manicotto	1	STANDARD

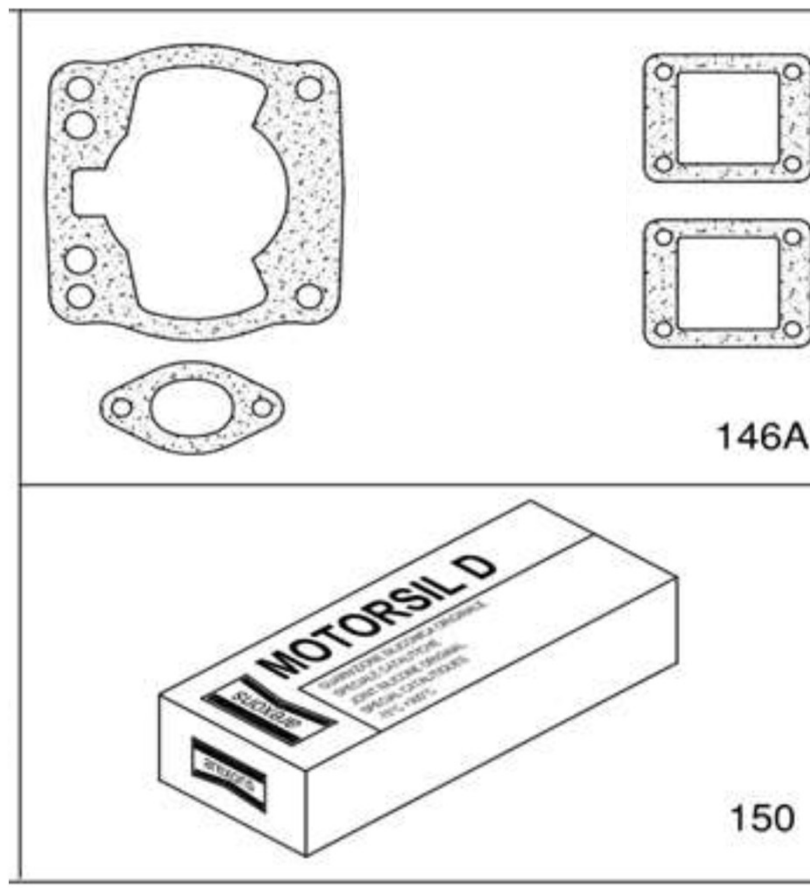
*I tubetti deviatore potranno essere sostituiti con quelli in kit per adattarlo al motociclo.

** È obbligatorio l'uso della guarnizione del coperchio valvola inserita nel kit JAB FMI che dovrà rimanere originale, anche nel numero.

*** La molla di richiamo valvola gas può essere sostituita con quella fornita nel Kit JAB FMI da CS srl per adattarsi alle esigenze del pilota.

**** Lo spillo di chiusura benzina può essere sostituito con quello fornito nel Kit JAB FMI da CS srl.

N.B.: L'unica modifica consentita al carburatore è la sostituzione del getto del massimo, nel rispetto della tabella minima affissa in bacheca, come previsto dal Regolamento Velocità.



RIF.	CODICE	DESCRIZIONE	QUANT.	CONFIGURAZIONE	TIPOLOGIA RICAMBIO
146A	IMZ-50993	Serie guarnizioni motore M40 12	1	STANDARD	
150	00602	Guarnizione liquida accoppiamento carter motore	1	LIBERO	

* Tutti i ricambi contrassegnati come «strutturali» verranno consegnati esclusivamente tramite sorteggio da parte del Presidente di Giuria del Campionato Italiano Minimoto come previsto dall'Art. 9.1.4 del vigente RTMMT del Regolamento Velocità.



CIV₂₀₂₁



Federazione
Motociclistica
Italiana



www.civ.tv

Kit JAB FMI VERS.001

ELENCO PARTICOLARI IN KIT PER MOTORI JUNIOR A e JUNIOR B

Junior A Motore CS M40 12

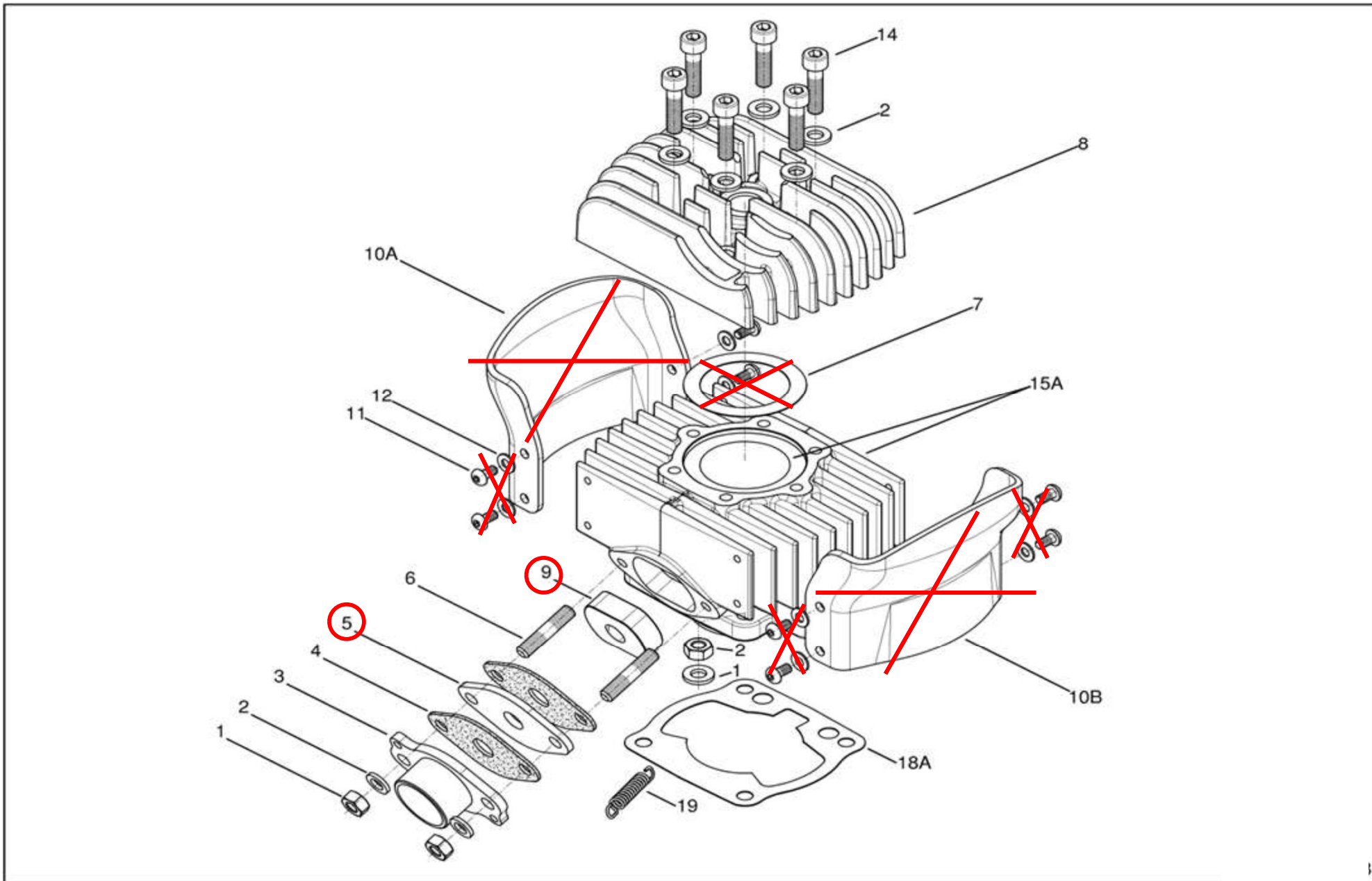
Junior B Motore CS M40 15

La FMI si riserva il diritto di modificare il contenuto del presente documento in qualunque momento (anche durante la stagione). In caso di modifiche apportate nel corso della stagione, le variazioni rispetto alla versione precedente del presente documento saranno indicate in rosso. Conformemente a quanto previsto nel vigente Regolamento Velocità, le informazioni riportate nel presente documento entrano in vigore a partire dal 14/03/2025.



Contatti Fornitore Ufficiale Campionato Italiano Minimoto: CS S.r.l. info@csracing.it

TESTA E CILINDRO

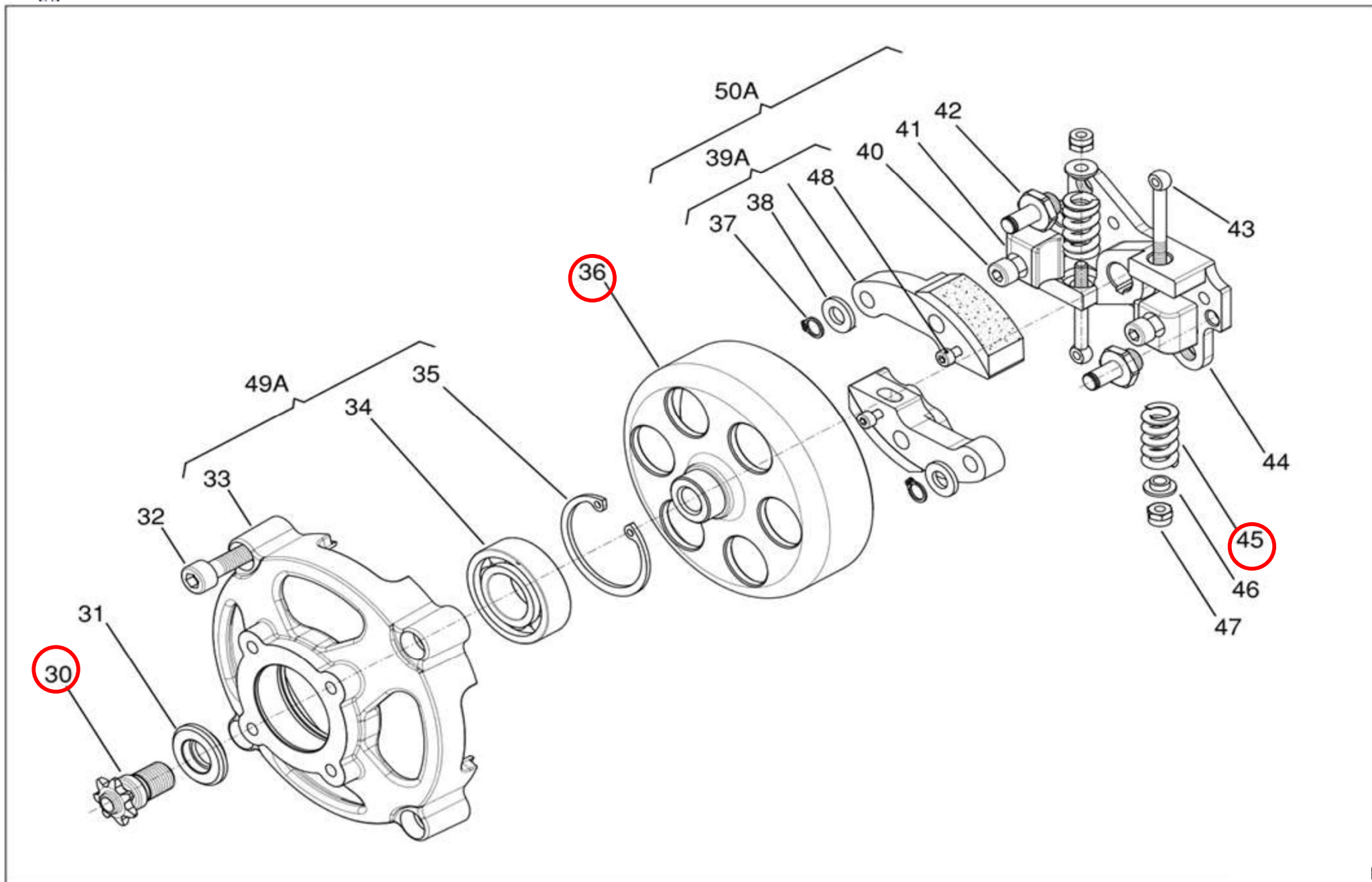


RIF.	CODICE	DESCRIZIONE	QUANT.	CONFIGURAZIONE	CATEGORIA
5	IMH-20451	Flangia scarico ø12mm / sp. 3 mm	1	STANDARD	JUNIOR A*
5	IMH-20452	Flangia scarico ø15mm / sp. 3 mm	1	STANDARD	JUNIOR B*
9	IMA-10551	Inserto scarico 12 mm	1	STANDARD	JUNIOR A*
9	IMA-10552	Inserto scarico 15 mm	1	STANDARD	JUNIOR B*
----	IMH-12	Attrezzo centraggio flangia 12 mm	1	LIBERO	JUNIOR A*
----	IMH-15	Attrezzo centraggio flangia 15 mm	1	LIBERO	JUNIOR B*
7	-----	PARTICOLARE NON AMMESSO		-----	

* Tutti i ricambi inseriti nella presente tabella non sono considerati strutturali



GRUPPO FRIZIONE



RIF.	CODICE	DESCRIZIONE	QUANT.	CONFIGURAZIONE	CATEGORIA
30	IMF- 10100	Pignone passo 6,35 Z6	1	LIBERO***	JUNIOR A e B*
30	IMF-10101	Pignone passo 6,35 Z7	1	LIBERO***	JUNIOR A e B*
36A	CMP.0067	Campana ventilata frizione ø 80 mm	1	STANDARD	JUNIOR A e B*
45A	MLL-0044	Molla frizione (nera)	2	STANDARD**	JUNIOR A e B*
45B	MLL-0041	Molla frizione (blu)	2	STANDARD**	JUNIOR A e B*

* Tutti i ricambi inseriti nella presente tabella non sono considerati strutturali.

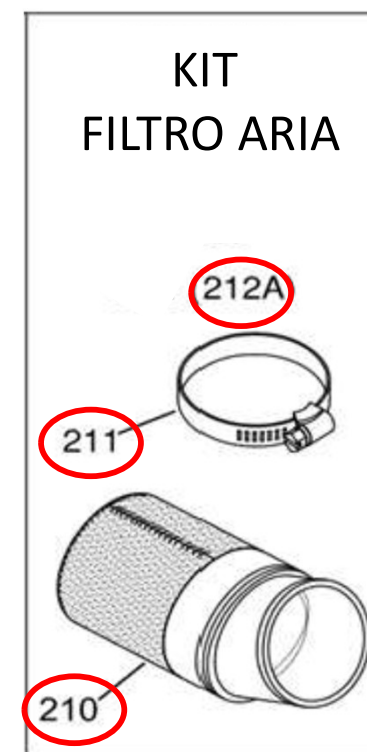
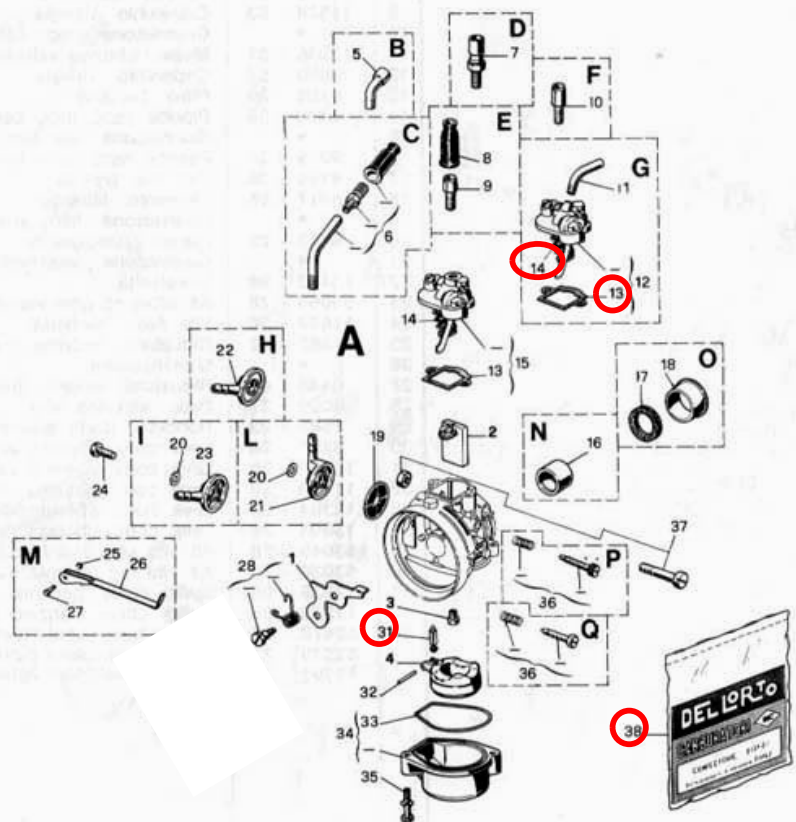
** Le molle di primo equipaggiamento (rosse) potranno essere sostituite con le molle fornite nel Kit JAB FMI.

*** N.B.: è ammesso l'uso di pignoni da Z8 non forniti dal costruttore.

CARBURATORE DELL'ORTO SHA 15 E FILTRO ARIA

CATALOGO RICAMBI CARBURATORI DELL'ORTO MOTOVEICOLI	Tipo carburatore SHA 14 ... - 14 ... L - 14 ... N - R SHA 15 ... - 15 ... G SHA 16 ... - 16 ... G	Diametro diffusori 9 - 10 - 12 - 14 15 16
---	--	--

RIF.	COD. CS	DESCRIZIONE	QUANT.	CONFIGURAZIONE
13	IMG-00102b	Guarnizione coperchio carburatore CIV CS*	1	STANDARD**
14	IMG-00102a	Molla carburatore morbida CIV CS*	1	STANDARD***
31	-----	Spillo carburatore CIV CS*	1	STANDARD****
38	IMG-00102c	Kit guarnizioni carburatore CIV CS*	1	STANDARD
210	CAR.FILT	Filtro CIV*	1	STANDARD
211	-----	Fascetta fissaggio filtro*	1	LIBERO



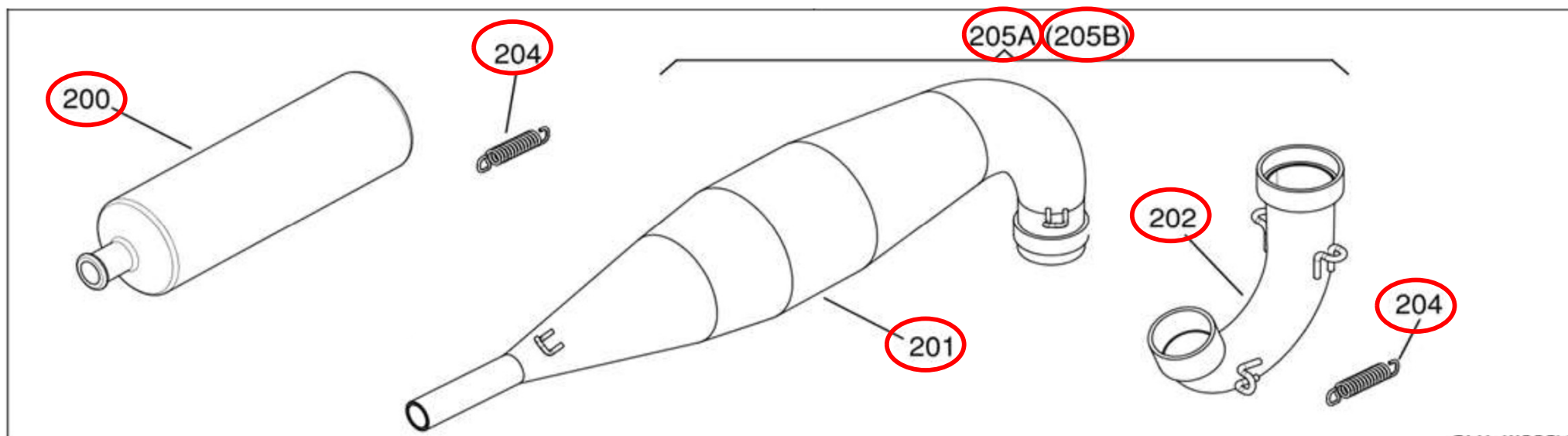
* Tutti i ricambi inseriti nella presente tabella non sono considerati strutturali.

** La guarnizione del coperchio valvola dovrà rimanere l'originale CS, anche nel numero.

*** La molla di richiamo valvola gas potrà essere sostituita con quella fornita nel Kit JAB FMI da CS srl per adattarsi alle esigenze del pilota.

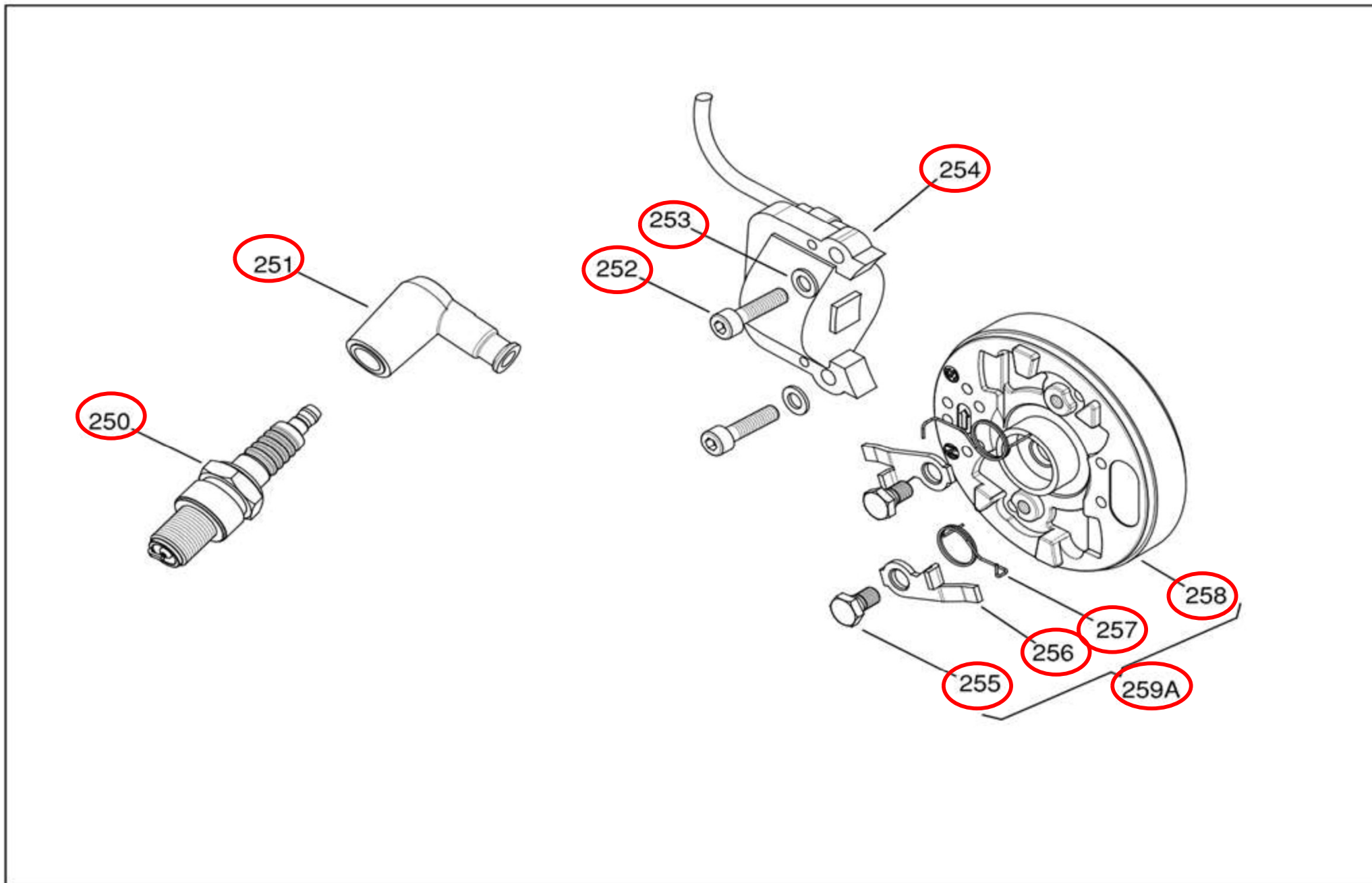
**** Lo spillo di chiusura benzina può essere sostituito con quello fornito nel Kit JAB FMI da CS srl.

N.B.: L'unica modifica consentita al carburatore è la sostituzione del getto del massimo, nel rispetto della tabella minima affissa in bacheca, come previsto dal Regolamento Velocità.



RIF.	CODICE	DESCRIZIONE	QUANT.	CONFIGURAZIONE	CATEGORIA
200	SIL-0082	Silenziatore Scarico CIV	1	STANDARD	JUNIOR A e B*
201	SCR-0282	Espansione scarico Junior A	1	STANDARD	JUNIOR A*
201	SCR-0293	Espansione scarico Junior B	1	STANDARD	JUNIOR B*
202	IMH-02101	Curva scarico Junior A	1	STANDARD	JUNIOR A*
202	IMH-02150	Curva scarico Junior B	1	STANDARD	JUNIOR B*
204	IFH-55100	Molla scarico KF1-2	2	LIBERO	JUNIOR A e B*
205A	-----	Kit Scarico completo (escluso silenziatore)	1	STANDARD	JUNIOR A*
205B	-----	Kit Scarico completo (escluso silenziatore)	1	STANDARD	JUNIOR B*
206	IMH-55300	Fascetta fissaggio silenziatore	1	LIBERO	JUNIOR A e B*

* Tutti i ricambi inseriti nella presente tabella non sono considerati strutturali.



RIF.	CODICE	DESCRIZIONE	QUANT.	CONFIGURAZIONE	CATEGORIA
250	10561-A	Candela NGK B9 o B9EG	1	LIBERO***	JUNIOR A e B*
251	-----	Cappuccio Candela	1	STANDARD	JUNIOR A e B*
252	-----	Vite M5x16 acciaio 8.8	2	LIBERO**	JUNIOR A e B*
253	-----	Rondella ø5	2	LIBERO**	JUNIOR A e B*
254	IME-03000	Bobina selettra CIV	1	STANDARD	JUNIOR A e B*
255	IME-02300	Vite fissaggio arpione	2	LIBERO	JUNIOR A e B*
256	IME-02100	Arpione accensione	2	STANDARD	JUNIOR A e B*
257	IME-02200	Molla ritorno arpione	2	STANDARD	JUNIOR A e B*
259A	IME-02000-C	Rotore accensione CIV	1	STANDARD	JUNIOR A e B*
259B	IME-02100K	Kit levette e viti volano	1	STANDARD	JUNIOR A e B*

* Tutti i ricambi inseriti nella presente tabella non sono considerati strutturali.

** Le viti e le rondelle di fissaggio bobina potranno essere sostituite solo con altre in lega di ferro aventi resistenza minima pari a 8.8.

*** La candela dovrà essere di marca, modello e grado termico uguali a quelle fornite in dotazione con il motore e quelle inserite nel Kit JAB FMI

