



APRILIA 250 SP ALLEGATO ZAVORRA



In riferimento all' ART 1.2 del RTASP l'unica zavorra ammessa è quella fornita dal costruttore (Ohvale s.r.l.).

Il peso massimo relativo alla zavorra è di 5,4 Kg \pm 0,200, il peso è così suddiviso:

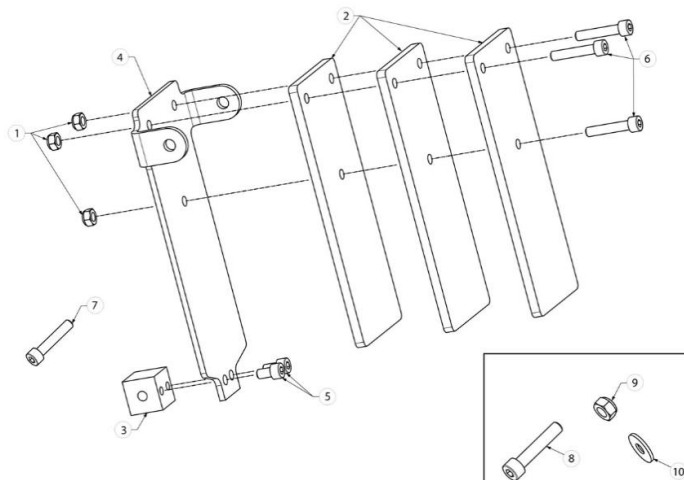
- Supporto piastre – 1,2 kg;
- Piastra – 1,4 kg (per un massimo di 3 piastre installate).

La zavorra deve essere assemblata e posizionata sulla moto come indicato dal costruttore, nessuna altra posizione è ammessa.

Il peso del pilota sarà rilevato durante le OP della prima gara utile e qualora fosse inferiore ai **57kg** sarà obbligatorio l'uso della zavorra per l'intera stagione.

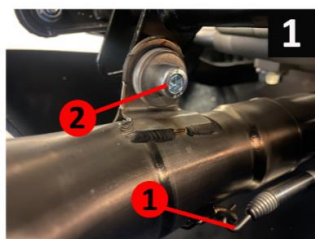
Durante l'intero weekend di ogni gara il 1° commissario tecnico FMI può decidere di verificare il peso dei singoli piloti in tenuta da gara, e qualora un pilota venisse trovato sottopeso, oltre alla sanzione prevista, il pilota dovrà applicare la zavorra per tutte le gare rimanenti.

!!! ATTENZIONE !!!
ESEGUIRE QUESTA PROCEDURA A MOTORE FREDDO

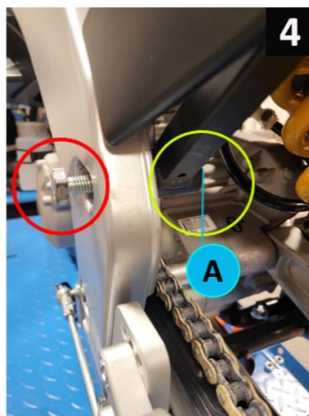
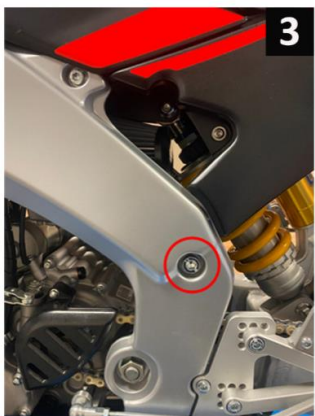


CONTENUTO DEL KIT

Rif.	Qtà	Descrizione
1	3	Dado autobloccante M8
2	3	Piastra appesantimento
3	1	Supporto inferiore
4	1	Supporto piastre appesantimento
5	2	Vite M8X14
6	3	Vite M8X40
7	1	Vite M8X70
8	2	Vite M10X70
9	2	Dado M10
10	2	Rondella M10



1. Rimuovere la vasca
2. Smontare il silenziatore procedendo come segue:
 - rimuovere la molla **1**
 - rimuovere la vite **2**
 - rimuovere la vite **3**
 - sfilare il silenziatore completo di collettore.

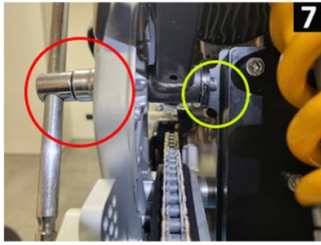


3. Sostituire le viti inferiori del reggisella (fig. 3) con quelle fornite nel kit M10X70 facendo attenzione a non farle sporgere dalla boccola del reggisella (fig. 4) cerchio giallo lettera A.

NOTA: SOSTITUIRE LE VITI M10 UNA ALLA VOLTA



4. Posizionare la zavorra inserendola tra il forcellone e il motore (fig. 5-6)



5. Avvitare le viti M10 (fig. 7 cerchio rosso) lasciate precedentemente allentate e farle sporgere di 6mm dal supporto della zavorra (fig. 7 cerchio giallo)

6. Installare la rondella e il dado autobloccante M10 (fig.8) forniti nel kit senza serrarli.

7. Rimontare il silenziatore completo facendo attenzione che la vite inferiore (usare quella fornita nel kit M8 X 70) attraversi anche il supporto della zavorra (fig. 10) Procedere con il fissaggio come segue:

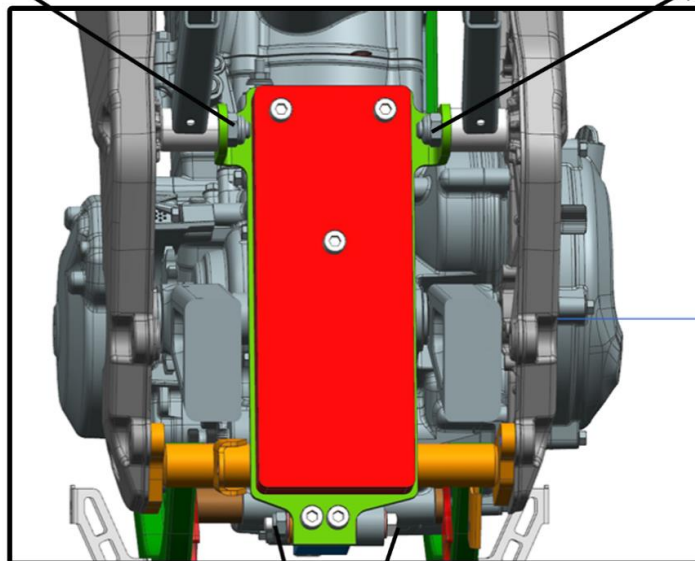
- Serrare completamente le 2 viti M10 a coppia **50nm** e successivamente serrare i relativi dadi M10
- Agganciare molla scarico
- Serrare la vite inferiore scarico/zavorra M8 a coppia **25nm**
- Serrare la vite supporto silenziatore a coppia **25nm**
- Montare la vasca

!!! ATTENZIONE !!!
ASSICURARSI DI AVER SERRATO TUTTE LE VITI CORRETTAMENTE

SUPPORTO SUPERIORE ZAVORRA (fig. 8)

ASPETTO COMPONENTE INSTALLATO

SUPPORTO SUPERIORE ZAVORRA (fig. 8)



SUPPORTO INFERIORE ZAVORRA (fig. 10)