



Federazione
Motociclistica
Italiana

FIM MINIGP WORLD SERIES

La FMI si riserva il diritto di modificare il presente documento in qualunque momento (anche durante la stagione).

Conformemente a quanto indicato nel RTOHV e nella PARTICIPANTS GUIDE FIM, i piloti iscritti alle categorie **GP-0 160 4Speed** e **GP-2 190 Daytona** e che partecipano anche alla FIM MiniGP World Series devono adottare le grafiche (di tuta e motociclo) indicate di seguito. I numeri di gara e le tabelle porta-numero devono essere conformi a quanto previsto nel RTOHV per quanto concerne dimensioni, posizionamento e colori.

National Cup Logo to be placed here



FMN Logo



Federazione
Motociclistica
Italiana

FIM MINIGP WORLD SERIES



NB: I NUMERI DI GARA DEVONO ESSERE DEL COLORE PREVISTO NEL RTOHV PER LA CATEGORIA DI APPARTENENZA

Sono ammessi unicamente sponsor che non siano in contrasto con la lista a seguire:

OHVALE

FMI

PIRELLI

MOTUL

In caso di necessità di chiarimento sull'idoneità dei loghi degli sponsor contattare Ohvale s.r.l. all'indirizzo di posta sport@ohvale.com.

Il mancato rispetto delle prescrizioni indicate nel presente documento è sanzionato come previsto nel vigente RTOHV.

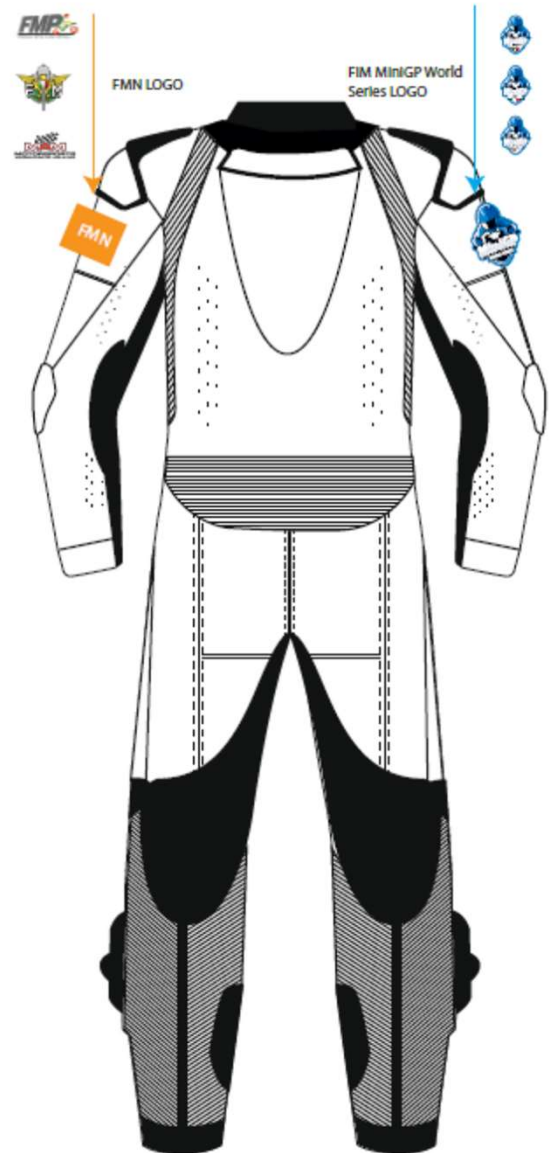
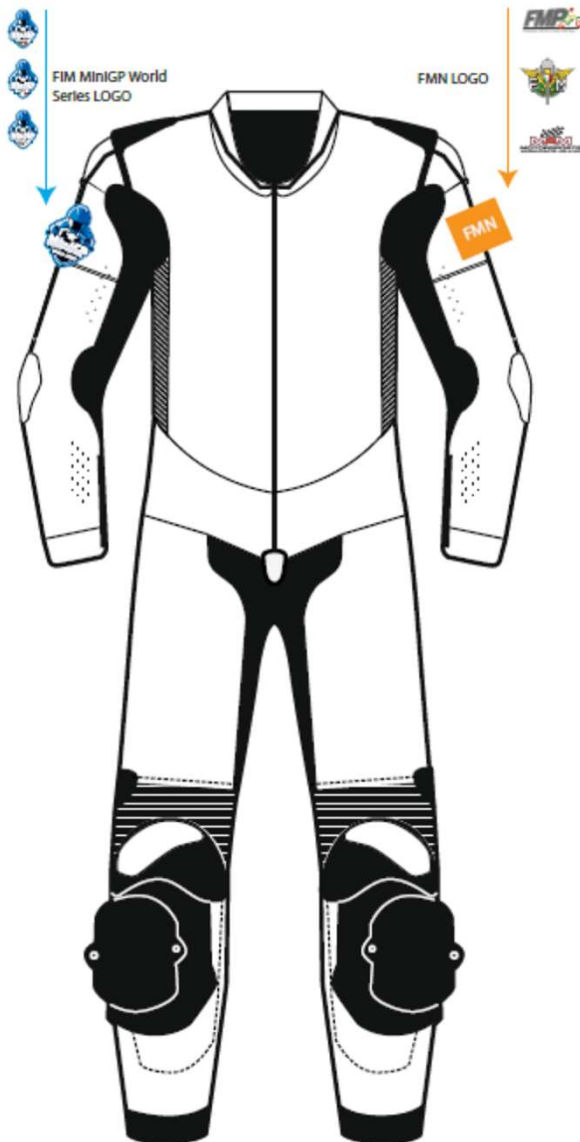


Federazione
Motociclistica
Italiana

FIM MINIGP WORLD SERIES

FRONT

BACK



- In caso di necessità di chiarimento sui loghi obbligatori contattare Ohvale s.r.l. all'indirizzo di posta sport@ohvale.com.

Sono ammessi unicamente sponsor che non siano in contrasto con la lista a seguire:

OHVALE

FMI

PIRELLI

MOTUL

- Il mancato rispetto delle prescrizioni indicate nel presente documento è sanzionato come previsto nel vigente RTOHV.